

OUTDOOR LIVING

Design und Eleganz
im Kontakt mit der Natur.



 PIRCHER

INHALT

Pergolen	12
Pavillons	34
Carport	46
Gartenmöbel	48
Ziergitter und Sichtblenden	58
Zäune	84
Pflanzkästen	86
Abfallkörbe	88
Terrassendielen	90
Technische Informationen	98

Urheberrecht 2021 Pircher Oberland GmbH. Eine volle oder partielle Reproduktion von Bildern und Text, wenn sie nicht schriftlich von Pircher Oberland GmbH freigegeben wurde, ist verboten. Die Farben in diesem Katalog sind aus drucktechnischen Gründen rein indikativ. Pircher Oberland GmbH behält sich das Recht vor, jederzeit, ohne vorherige Ankündigung, die technischen und ästhetischen Eigenschaften der Artikel im Katalog zu ändern.



SÜDTIROL, DAS HOLZ, DIE FAMILIE.

Die drei Geheimnisse der Firma Pircher.

Die Geschichte von Pircher entsteht im Herzen der Dolomiten, Weltnaturerbe seit 2010, in Südtirol wo die Holzkultur Jahrhunderte alte Wurzeln hat.

Die Geschichte von Pircher beginnt in Toblach, im Herzen Südtirols. Hier haben die Menschen seit jeher eine besonders enge Bindung zu Holz als Quelle von Leben und Arbeit.

Das Wissen um diesen einzigartigen Rohstoff und der respektvolle Umgang mit der Natur sind Teil der Südtiroler Kultur.

Vom Vater an den Sohn weitergegeben, werden Kompetenz und traditionelle Südtiroler Handwerkskunst mit innovativer Technologie und modernem Design verbunden und laufend weiterentwickelt, sodass Pircher heute auf über 90 Jahre Erfahrung im Holzsektor zurückblicken kann.



OUTDOOR LIVING.

Die Natur inspiriert Vertrauen und harmonien.

TOP ROHSTOFF TOP QUALITÄT

Wir verwenden Kiefer, Fichte. Wir verwenden nur abgela-
gertes Holz, sorgfältig nach strengen Kriterien der Nach-
haltigkeit ausgewählt.

Garantie von höchster Qualität unter Berücksichtigung des
empfindlichen ökologischen Gleichgewichts.

Dank der Marken, die unsere Produkte kennzeichnen, kön-
nen Sie die Qualität von Pircher und Tartaruga leicht erken-
nen.

PIRCHER HOLZ

Holz aus nachhaltig bewirtschafteten Wäldern und kontrollierten Quellen. Ökologischer

Produktionszyklus.

RÜCKSICHT AUF DIE NATUR

Pircher hat auch die PEFC - Zertifizierung, für die Verarbeitung von Holz aus nachhaltiger Forstwirtschaft, erhalten. Eine weitere Bestätigung unseres Bemühen um Qualität in Rücksicht auf die Natur.



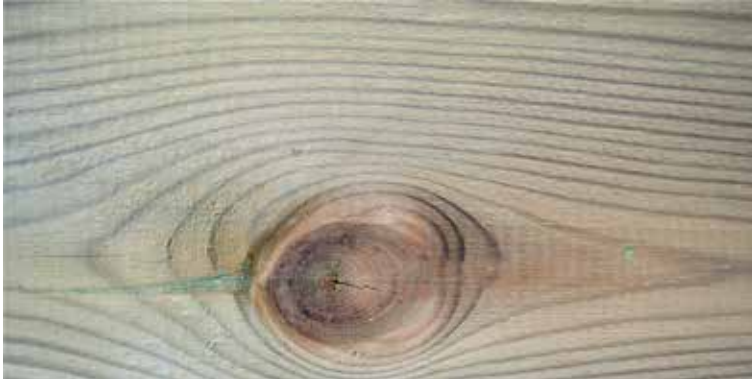
PEFC - ZERTIFIZIERUNG

Das PEFC-Gütesiegel steht für nachhaltige, pflegliche und verantwortungsbewusste Waldbewirtschaftung. So bleiben unsere Wälder auch zukünftigen Generationen erhalten, als Lebensgrundlage, Arbeitsplatz und Erholungsraum.

HOLZ, MATERIAL DAS LEBT

HOLZ IST EIN LEBENDIGES MATERIAL UND
TRÄGT DIE NATÜRLICHEN ZEICHEN DER ZEIT ALS
CHARAKTERISTISCHE ASPEKTE DER PHYSIOLOGIE
DES NATURHOLZES.

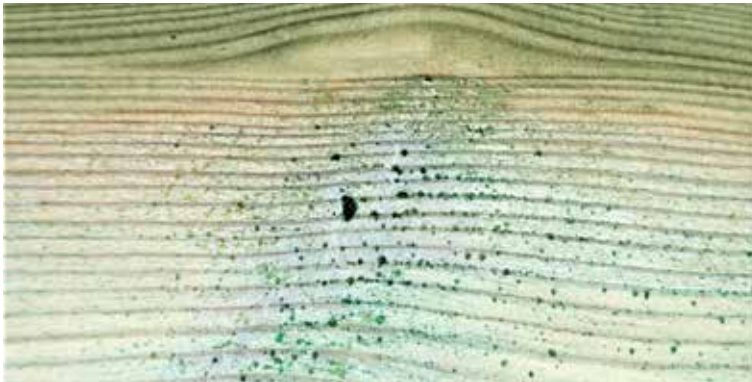
Äste



Äste sind ein natürliches Merkmal von Holz. Gesunde, fest verwachsene Äste können in beliebiger Anzahl vorkommen und stellen kein Qualitätskriterium dar.

Harzaustritte

Harzaustritte können bei Nadelhölzern vorkommen. Speziell Kiefer und Lärche haben einen hohen Harzgehalt, dessen Austritt durch hohe Temperaturen begünstigt wird. Das ausgetretene Harz kann vorsichtig per Hand entfernt werden. Vorwiegend findet der Harzaustritt Jahr statt.



Salzausblühungen

Salzausblühungen treten bei imprägnierten Hölzern im Bereich von Ästen und Harzaustritten auf. Die weißliche / grünliche Färbung wittert nach einiger Zeit von alleine ab.

Oberflächenbeschaffenheit

Wenn auf eine gehobelte Oberfläche Feuchtigkeit trifft (Wasser, aber auch Farbe), stellen sich die Holzfasern auf. Dadurch entsteht eine leicht raue Oberfläche. Diesem natürlichen Effekt wird bei der Farbbehandlung bewusst nicht gegengesteuert, da dieser nach einer Bewitterung ohnehin wieder auftritt.



Abwitterung

Imprägnierte Hölzer weisen kurz nach der Druckimprägnierung eine grünliche Färbung auf. Nach längerer Bewitterung verändert sich diese Grünfärbung in einen leichten Brauntönen. Um bei gefärbten Holzprodukten den Farbton zu erhalten bedarf es einer kontinuierlichen Instandhaltung.



Trockenrisse

Wenn Holz seine Dimension durch Feuchtigkeitsunterschiede ändert, geschieht dies nicht gleichmäßig über das gesamte Werkstück verteilt. Dadurch entstehen Spannungen im Holz welche sich durch Trockenrisse und/oder Verdrehungen äußern können. Je schneller die Feuchtigkeitsänderung im Holz vor sich geht desto mehr Spannungen entstehen im Holz.



OUTDOOR LIVING. MADE IN PIRCHER

Pircher präsentiert "Outdoor Living": die Kollektion für Gartenmöbel im Einklang mit der Umgebung.

Outdoor Living stattet auf natürliche Weise offene Räume aus.

Die Inspiration brachte Produktlinien hervor, die den Außenbereich von A bis Z ausstatten, alles exklusiv "Made in Italy". Von den Pergolen bis zum Bodenbelag.

Durch die Kombination von Holzarten und Stoffen können Sie Ihre eigene Umgebung nach Belieben neu interpretieren

PERGOLEN

Die Pergolen von "Outdoor Living" zeichnen sich durch ein klares, leichtes Design und den meisterhaften Einsatz von Fichtenholz aus. Dieses Holz, das speziell für den Außenbereich behandelt wurde, wird in raffinierten Farben angeboten, die es ermöglichen, sich an jeden Ort anzupassen. Die natürliche Maserung des Holzes ergibt eine Ästhetik von großem Wert.





LARIA Freistehend

» SEITE 101



Die Liebe zum Detail, eine
akkurate Materialauswahl
und das Augenmerk auf
Design vereinen sich, um
Ihre Außenbereiche auszu-
statten.



6216635118

» SEITE 101

Laria Freistehend;
cm 500 x 350 x 300 h; Farbe:
hellgrau.

6400065118

» SEITE 116

Ziergitter Mistral;
cm 88,5 x 234 h; Farbe:
hellgrau.

629542

» SEITE 101

Markise Osolemio; Farbe:
weiß





LARIA Wandbefestigung

» SEITE 101



Innovation und Handwerkskunst harmonieren und integrieren sich in ein einzigartiges Design, das für zeitgenössische Räume konzipiert ist.



6217045113
» SEITE 101

Laria Wandbefestigung;
cm 466 x 312 x 256/300 h;
Farbe: eiche

6400065103
» SEITE 116

Ziergitter Mistral;
cm 88,5 x 234 h; Farbe: weiß







MERKMALE

Abgerundete Profile, um Staunässe zu vermeiden
 Standfüße aus Leimholz (CE zertifiziert) mit Abdeckkappen aus Edelstahl AISI 316
 Träger aus Leimholz (CE zertifiziert) mit Spundung an den Standfüßen, verstärkt durch

integrierte Befestigungsteile.
 Rahmenbalken aus Leimholz (CE zertifiziert) Auf beiden Seiten schattenspendene Holzabdeckungen aus nordischer Fichte
 Bodenanker, Abdeckkappen der Standfüße und Befestigungsteile aus Edelstahl AISI 316.



MINERVA Freistehend

» SEITE 102



Neue Linien und ungewöhnliche Akzente für den Platz im Freien, der dem Wohlbefinden und der Entspannung gewidmet ist.





6232745112

» SEITE 102

Minerva Freistehend;
cm 382x351x259 h; Farbe:
kastanie

629853

» SEITE 102

Markise Osolemio;
cm 400 x 350 h

629030

» SEITE 103

Seitenvorhänge;
cm 178x235 h | Farbe: weiß

WO TRÄUME DIE NATUR TREFFEN

Pircher-Pergolen schaffen den idealen
Ort, um das Glück zu genießen





MINERVA Wandbefestigung

» SEITE 104



Ein originelles, aber einfaches Design mit strengen, aber einladenden Formen, als Ergebnis einer besonderen Holzbearbeitung.



6233335113
» SEITE 103

Minerva Wandbefestigung;
maßgeschneiderter; eiche

629030
» SEITE 138

Seitenvorhänge; cm
178x235 h; weiß

629400
» SEITE 138

Plane in Acryl; cm 90 x 30;
elfenbein





Payillon quadratisch - Imprägnierter Kiefer | cm 327x327 | 620003

PAVILLONS

Die Outdoor Living-Pavillons aus imprägnierter Kiefer oder farbbehandelten Fichtenholz bieten mit ihrer leichten und einfachen Linienführung dem Einzelnen die Möglichkeit, mit Formen zu spielen: quadratisch oder rechteckig, jedes einzelne Element kann in völliger Freiheit interpretiert und gelebt werden. Zusammen mit den Pavillons werden die Outdoor Living-Produkte zu einem integralen Bestandteil eines einzigen architektonischen Themas, das sich harmonisch in die Wohnbereiche im Freien einfügt. Die komfortablen und vielseitigen Pavillons eignen sich gut für die Einrichtung von städtischen und außerstädtischen Außenbereichen.



Pavillon quadratisch - imprägnierter Kiefer | cm 327x327 | 620003
Sichtblende Lindos | cm 118,8x178 h | 640433
Ziergitter Baia | cm 88,5 x 178 h | 640168

PAVILLON quadratisch

» SEITE 104



Das Spiel der Geometrien
und die natürliche Harmo-
nie der Kontraste: die-
Schönheit der "Einfachheit".



6200055113

» SEITE 104

Pavillon quadratisch; cm 387
x 387 x 240/320 h; eiche

629005

» SEITE 104

Dachplane in PVC; cm 387 x
387; elfenbein





PAVILLON rechteckig

» SEITE 105



Sie können Ihrer Kreativität freien Lauf lassen, indem sie Farben, Holzarten und Einrichtungen nach Lust und Laune kombinieren.



6200125118
» SEITE 105

Pavillon rechteckig;
cm 387x267x240/320 h;
hellgrau

6402315118
» SEITE 115

Ziergitter Grecale;
cm 118,5 x 178; hellgrau







6200145118

» SEITE 106

Pavillon rechteckig; cm
486x327x240/300 h; Farbe:
hellgrau

6402315118

» SEITE 115

Ziergitter Grecale; cm 118,5
x 178; Farbe: hellgrau

CARPORT

Strukturelle Stabilität und Biegefestigkeit, um allen klimatischen Bedingungen standzuhalten

» SEITE 107







GARTENMÖBEL

Outdoor Living-Möbel holen das Wohnzimmer ins Freie. Aus wärmebehandelter oder imprägnierter Kiefer sind sie wetterfest und müssen nicht eingelagert werden. Die frische und natürliche Sprache des Designs macht Holz zum unbestrittenen Protagonisten und unterstreicht seine Vielseitigkeit. Die Gartenmöbellinie ist für alle Situationen im Freien geeignet und besteht aus Tischen in verschiedenen Größen, Stühlen und Bänken.



Natürlich Holz: Taktile
Empfindungen im Namen
der Natürlichkeit .



STROMBOLI

» SEITE 109

639210
639216
639215

Tisch Stromboli; cm 241
x 100 x 75 h; Thermoesche

Bank Stromboli mit Rückenlehne; cm 209 x 44 x
77 h; Thermoesche

Bank Stromboli ohne Rückenlehne; cm 209 x 44 x
45 h; Thermoesche





Tisch Sirmione - Thermo-Kiefer | cm 178x78x75 h | **630014**
 Bank Sirmione ohne Rückenlehne - Thermo-Kiefer | cm 178x47x44h | **630008**
 Bank Sirmione mit Rückenlehne - Thermo-Kiefer | cm 178x54x44/82 h | **630011**
 Stuhl Sirmione - Thermo-Kiefer | cm 48x52x44/82 h | **630005**

SIRMIONE

» SEITE 110



630101
630121
630141
630180

Tisch Sirmione; cm
 120x78x75h; imprägnier-
 te Kiefer

Bank Sirmione mit
 Rückenlehne; cm
 120x54x44/82 h; im-
 prägnierte Kiefer

Bank Sirmione ohne
 Rückenlehne; cm
 120x47x44h; imprägnier-
 te Kiefer

Stuhl Sirmione; cm
 48x52x44/82h; im-
 prägnierte Kiefer





631203

Gruppe Double Face
für Personen mit
Beeinträchtigung; cm
210x153x44/74h; im-
prägnierte Kiefer



DOUBLE FACE

» SEITE 112



631201

Gruppe Double Face;
cm 178x153x44/74 h;
imprägnierte Kiefer



FLORAL & SALISBURGO

» SEITE 113



631410
631414
631417

Tisch Floral; cm
194x76,5x75h; im-
prägnierte Kiefer

Bank Floral; cm
194x56x44/80h; im-
prägnierte Kiefer

Bank Salisburgo; cm
178x62x41/69 h; im-
prägnierte Kiefer





ZIERGITTER UND SICHTBLENDEN

Die Eleganz der Ziergitter und Sichtblenden wird durch vielfältige Kombinationsmöglichkeiten von Materialien und Farben bereichert. Die verschiedenen Anordnungen der Leisten schaffen ein elegantes Spiel von Licht und Schatten. Die Kombination von Holz, Texturen und Farben verleihen der Kollektion einen stabilen und raffinierten Charakter. Die Ziergitter und Sichtblenden sind in verschiedenen Größen, Formen und Oberflächenbearbeitungen erhältlich.



GRECALE Sichtblende

» SEITE 115



Dynamische Formen verbessern die Funktionalität und fügen einen zeitgemäßen Touch hinzu.



GRECALE Ziergitter

» SEITE 115

6402335118

Ziergitter Grecale; cm 178,5
x 178 h; hellgrau





MISTRAL Ziergitter

» SEITE 116



Raffinierte Kombinationen, maximale Funktionalität und unterschiedliche Farbvariationen für ein umwerfendes Spiel mit Licht und Schatten.





MISTRAL Sichtblende

» SEITE 116

640733

Sichtblende Mistral; cm
88,5x89,5/178; Thermo-
Kiefer



LEVANTE Ziergitter

» SEITE 117



Die Eleganz und Nüchternheit dieser Produktlinie verleihen dem Alltag im Freien eine raffinierte Note.



LEVANTE Sichtblende

» SEITE 117

640298

Sichtblende Levante; cm
88,5 x 89,5 / 178; im-
prägnierte Kiefer







ROMBI Ziergitter

» SEITE 118

640164

Ziergitter Rombi; cm
178,5x178; imprägnierte
Kiefer



BAIA Ziergitter

» SEITE 119

640166

Ziergitter Baia; cm 88,5x120;
imprägnierte kiefer







LINDOS Sichtblende

» SEITE 120

640433

Sichtblende Lindos; cm
118,5x178; imprägnierte
Kiefer



GARBINO Sichtblende

» SEITE 120



Natürliche Farben und exklusive Materialien werden zu den Protagonisten Ihrer Ruheoase.



BREVA Ziergitter

» SEITE 121

640219

Ziergitter Breva; cm 179x179;
Thermo-Kiefer





OSTRO Sichtblende

» SEITE 121



Klare Linien, robustes und
schlichtes Design für Schat-
ten und Privacy.



ZÄUNE

Strenge Linien, um offene Räume abzugrenzen.

» SEITE 122



644727

Zaun mit Zaunbrettern; cm 2
x 11,5 x 98 h

644574 + 644575

Zaunelement S.Andrea
Pfosten Ø 14 x 150h cm
Palisade Ø 8 x 215h cm



Fioriera Sirmione | pino impregnato | 632021

PFLANZKÄSTEN

Outdoor Living Pflanzkästen setzen in verschiedenen Holzarten harmonische Akzente auf Gartenblüten.

» SEITE 126



632025
» SEITE 128

Pflanzkasten Sirmione |
cm 121,4 x 41,5 x 43 | im-
prägnierte Kiefer

632042
» SEITE 129

Pflanzkasten Lazise | cm
45x45x38,5h |
Kiefernholz thermo-behan-
delt



Abfallbehälter Adamo Quadratisch | cm 45x45x90h | 632248

ABFALLKÖRBE

Abfallkörbe in vielen verschiedenen Formen und Größen können die Garteneinrichtung vervollständigen, in Kombination mit Ziergittern aber auch als Abgrenzung dienen. Dazu kombiniert passen die Abfallbehälter im selben Design.

» SEITE 130



632249
632242
632261

Abfallbehälter Adamo Rund|
 cm Ø 48x90h | imprägnierte
 Kiefer

Abfallbehälter Orchidea; cm
 37x49/130h; imprägnierte
 Kiefer

Deckel für Abfallbehälter; cm
 39x45x21; in FE 360 verzinkt
 und pulverbeschichtet



TERRASSENDIELEN

» SEITE 133



Terrassendielen in Thermo-Kiefer

Durch die ständige Forschung von Pircher an Materialien für die Nutzung im Außenbereich, sind innovative Lösungen bei Verwendung spezieller Holzarten und deren Behandlungen hervorgegangen.

Pircher verwendet moderne und zeitlose Profile, die die Maserung der verschiedenen Holzessenzen hervorheben und dem Außenbereich einen besonderen Charme verleihen.



Terrassendielen **in imprägnierte Kiefer**

» SEITE 134

50694656

Terrassendielen; cm
2,4x11,5x420h; zwei
Seiten genutet ohne
Konnekturnut;
imprägnierte Kiefer
Classe 3



Erhältlich in diversen Grössen und Profilen



662416

Terrassendielen; cm
2,2x12x600h; beidseitig
glatt - mit Konnektornut;
Robinie

Terrassendielen **in Robinie**

» SEITE 134



503054

Befestigungsclip aus
Edelstahl für Robinien-
dielen



Erhältlich in diversen Grössen und Profilen

Terrassendielen **in Thermo-Kiefer**

» SEITE 135

506144

Terrassendielen; cm
2,8x12x210 h; beidseitig
französisches Profil ohne
Konnektornut; Thermo-
Kiefer



TECHNISCHE INFORMATIONEN

Für das entsprechende Zubehör und die Eisenwaren wenden Sie sich bitte an unseren Fachhändler.

GARANTIEBEDINGUNGEN

Die Produkte müssen nach Anwendungsklassen verwendet werden, sollten nicht bearbeitet oder in Längsrichtung geschnitten und nicht in der Nähe von Rindenmulch platziert werden. Auch die Fundamente für Produkte die eingegraben werden, müssen fachgerecht durchgeführt werden: mit Kiesschüttung rund um das Produkt, damit das Wasser ablaufen kann. Wenn diese Bedingungen eingehalten werden, genießen Sie alle Garantien gegen Fäulnis. Die Garantie gilt nicht für den Farbanteil, sondern für den Holzteil des Produktes. Die Qualität der Pircher-Produkte wird für 8 bzw. 15 Jahre garantiert, je nach Art der Behandlung. Hingegen Halbfertigwaren in Fichte – PROTEKT haben eine Garantie von 4 Jahren.



PERGOLEN

MATERIAL

Wir verwenden nur abgelagertes Holz, sorgfältig nach strengen Kriterien der Nachhaltigkeit ausgewählt. Garantie von höchster Qualität unter Berücksichtigung des empfindlichen ökologischen Gleichgewichts.

FARBEN

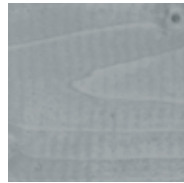
Das Fichte Holz ist in den Farben Natur, Weiß, Hellgrau, Kastanie und Eiche erhältlich. Es werden umweltfreundliche Holzfarbstoffe auf Wasserbasis für den Außenbereich verwendet. Die Farbe kann je nach Einwirkung von Witterungseinflüssen variieren, kann jedoch mit kleinen Wartungsarbeiten der Zeit standhalten.

8 Jahre Garantie nur auf gefärbte Ware.

WEIß



HELLGRAU



KASTANIE



EICHE



HOLZKARTEN

FICHTE



Fichtenholz mit PROTEKT behandelt und gefärbt.

BEARBEITUNGEN

STRUKTURA



Diese Bearbeitung hebt die natürliche Maserung des Holzes hervor und zur gleichen Zeit nimmt man die kleinen Unvollkommenheiten wie Harzgallen und Risse weniger wahr. Selbst farbbehandelte Oberflächen sind weniger empfindlich. Die Veredelung STRUKTURA kann als Optional bei verschiedenen farbbehandelten Strukturen von Tartaruga gewählt werden. Die Pergolen Laria und Minerva werden standardmäßig mit der Struktura Oberfläche geliefert..

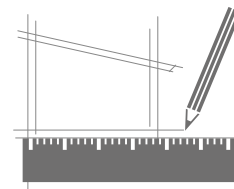
MERKMALE

Leimholz nordische Fichte mit PROTEKT™ und Farbbehandlung. Bearbeitung Struktura Abgerundete Profile, um Staunässe zu vermeiden Standfüße aus Leimholz (CE zertifiziert) mit

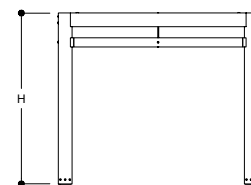
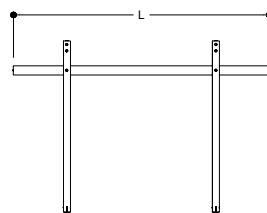
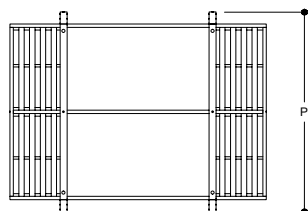
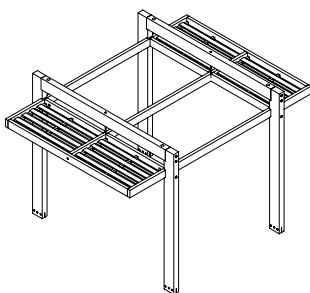
Abdeckkappen aus Edelstahl AISI 316 Träger aus Leimholz (CE zertifiziert) mit Spundung an den Standfüßen, verstärkt durch integrierte Befestigungsteile. Rahmenbalken aus Leimholz (CE zertifiziert)

Auf beiden Seiten schattenspendene Holzabdeckungen aus nordischer Fichte Bodenanker, Abdeckkappen der Standfüße und Befestigungsteile aus Edelstahl AISI 316.

Markmale Osolemio und seitenvorhänge nicht im Preis inbegriffen.

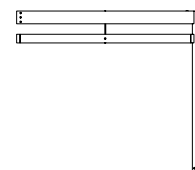
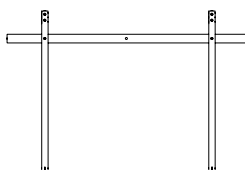
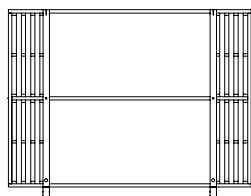
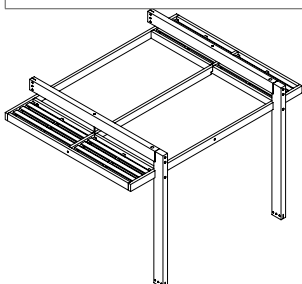


REALISIERBARE STRUKTUR IN LÄNGE UND TIEFE GEMESSEN AM ZENTIMETER



Laria FREISTEHEND

MAßE CM LXBXH	WEIß	HELLGRAU	KASTANIE	EICHE
425 X 373 X 256/300	6216025103	6216025118	6216025112	6216025113
478 X 453 X 256/300	6216045103	6216045118	6216045112	6216045113
AUF MAß				



Laria WANDBEFESTIGUNG

MAßE CM LXBHH	WEIß	HELLGRAU	KASTANIE	EICHE
466 X 312 X 256/300	6217045103	6217045118	6217045112	6217045113
AUF MAß				

Beschattungssysteme LARIA

HOLZABDECKUNG	FÜR WEITERE INFORMATIONEN WENDEN SIE SICH BITTE AN IHREN FACHHÄNDLER
MARKISE OSOLEMIO	



HOLZABDECKUNG



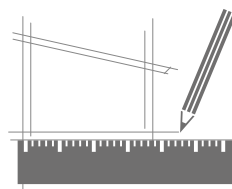
MARKISE OSOLEMIO

MERKMALE

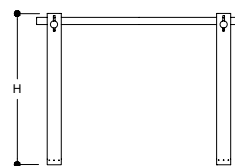
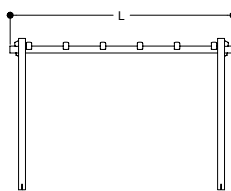
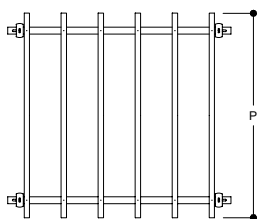
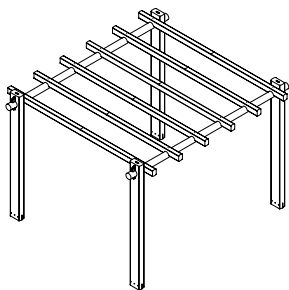
Leimholz nordische Fichte mit PROTEKT™ und Farbbehandlung.
 Bearbeitung Struktura
 Bodenanker und Befestigungsteile aus Edelstahl AISI 316.
 Standfüße mit abgerundetem Profil, mit Abdeckkappe aus Edelstahl AISI 316.

Trägerbalken aus Leimholz.
 Pfetten mit abgerundetem Profil, um Staunässe zu vermeiden.
 Externe Spannkeile aus Ahorn.
 Integrierte Stabilisierungs Bolzen aus verzinktem Metall.

Markise Osolemio und seitenvorhänge nicht im Preis inbegriffen.

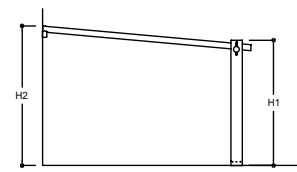
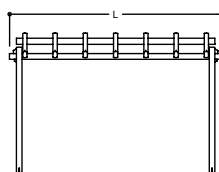
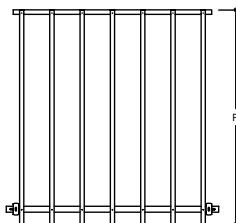
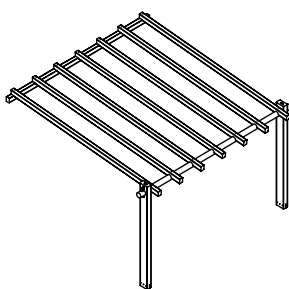


**REALISIERBARE STRUKTUR
 IN LÄNGE UND TIEFE
 GEMESSEN AM ZENTIMETER**



Minerva FREISTEHEND

MAßE CM LXBXH	WEIß	HELLGRAU	KASTANIE	EICHE
382 X 351 X 259	6232745103	6232745118	6232745112	6232745113
462 X 404 X 259	6232765103	6232765118	6232765112	6232765113
AUF MAß				



Minerva WANDBEFESTIGUNG

MAßE CM LXBXH	WEIß	HELLGRAU	KASTANIE	EICHE
AUF MAß				

Beschattungssysteme MINERVA

MARKISE OSOLEMIO	FÜR WEITERE INFORMATIONEN WENDEN SIE SICH BITTE AN IHREN FACHHÄNDLER
------------------	---



MARKISE OSOLEMIO

PAVILLON

MATERIAL

Wir verwenden nur abgelagertes Holz, sorgfältig nach strengen Kriterien der Nachhaltigkeit ausgewählt. Garantie von höchster Qualität unter Berücksichtigung des empfindlichen ökologischen Gleichgewichts.

FARBEN

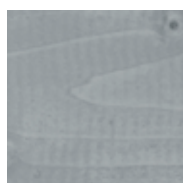
Das Fichte Holz ist in den Farben Natur, Weiß, Hellgrau, Kastanie und Eiche erhältlich. Es werden umweltfreundliche Holzfarbstoffe auf Wasserbasis für den Außenbereich verwendet. Die Farbe kann je nach Einwirkung von Witterungseinflüssen variieren, kann jedoch mit kleinen Wartungsarbeiten der Zeit standhalten.

8 Jahre Garantie nur auf gefärbte Ware.

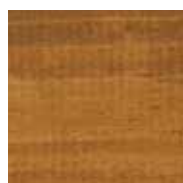
WEIß



HELLGRAU



KASTANIE



EICHE



HOLZARTEN

KIEFER IMPRÄGNIERT



Im Kesseldruckverfahren imprägniertes Kiefernholz mit einer typischen goldgrünen Farbe. Die Schutzbehandlung erfolgt nach der DIN 68800-Norm.

KESSELDRUCKIMPRÄGNIERUNG

Klasse 3 - Imprägnierklasse für Produkte nicht im Erdkontakt
Klasse 4 - Imprägnierklasse für Produkte im Erdkontakt
GARANTIE 15 JAHRE

FICHTE



Fichtenholz mit PROTEKT behandelt und gefärbt..

BEARBEITUNGEN

STRUKTURA

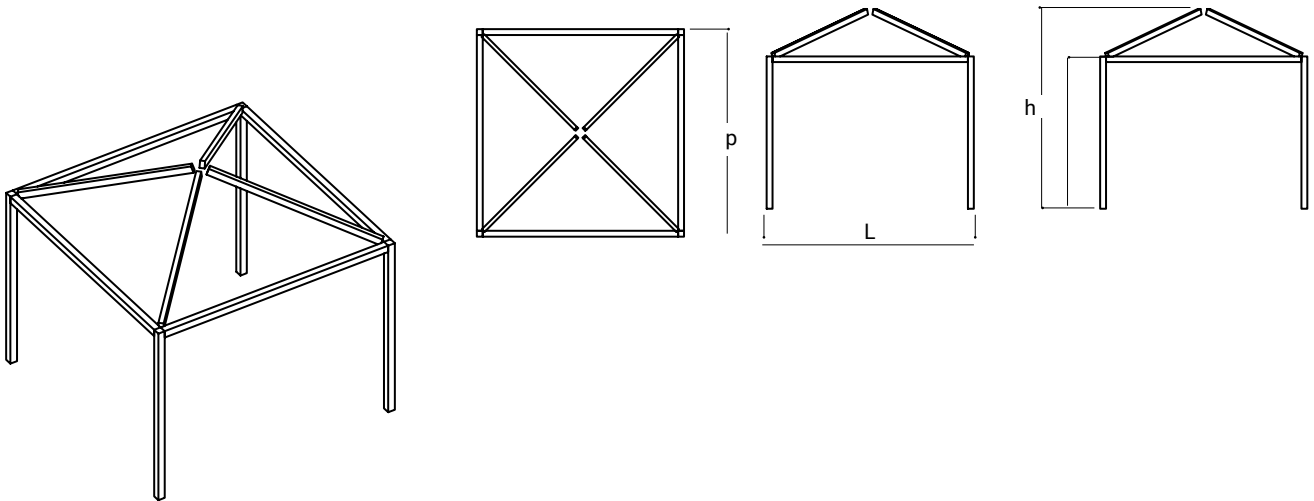


Diese Bearbeitung hebt die natürliche Maserung des Holzes hervor und zur gleichen Zeit nimmt man die kleinen Unvollkommenheiten wie Harzgallen und Risse weniger wahr. Selbst farbbehandelte Oberflächen sind weniger empfindlich.

Die Veredelung STRUKTURA kann als Optional bei verschiedenen farbbehandelten Strukturen von Tartaruga gewählt werden.

MERKMALE

- » Kiefer kesseldruckimprägniert - Klasse 3
- » Leimholz nordische Fichte (farbbehandelt)
- » Standfüße cm 9 x 9
- » Balken cm 9 x 9
- » Pfetten cm 6 x 9
- » Bodenverankerung: nicht inklusive im KDI-Modell; inklusive im farbbehandeltem Modell
- » Montagebeschlag inklusive
- » Dachplane nicht inklusive



Pavillon QUADRATISCH

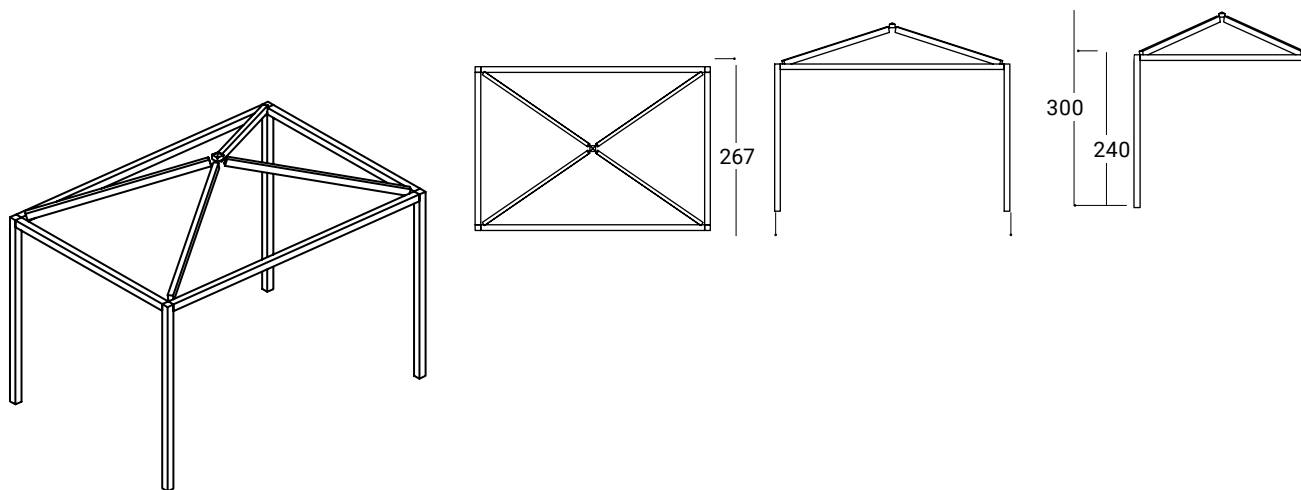
MAßE CM LXBXH	WEIß	HELLGRAU	KASTANIE	EICHE	IMPRÄGNIERT
327 X 327 X 240/320	6200035103	6200035118	6200035112	6200035113	620003
387 X 387 X 240/320	6200055103	6200055118	6200055112	6200055113	620005

Dachplane

MAßE CM LXBXH	WEIß	ELFENBEIN
327 X 327	629004	629003
387 X 387	629134	629005

MERKMALE

- » Kiefer kesseldruckimprägniert - Klasse 3
- » Leimholz nordische Fichte (farbbehandelt)
- » Standfüße cm 9 x 9
- » Balken cm 9 x 9
- » Pfetten cm 6 x 9
- » Bodenverankerung: nicht inklusive im KDI-Modell; inklusive im farbbehandeltem Modell
- » Montagebeschlag inklusive
- » Dachplane nicht inklusive



Pavillon RECHTECKIG

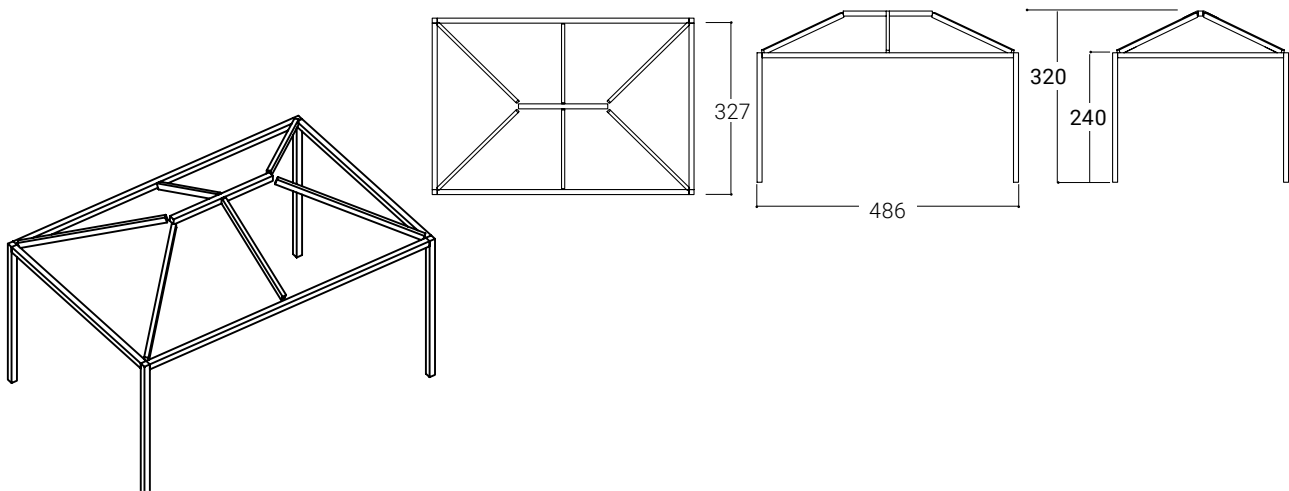
MAßE CM LXBXH	WEIß	HELLGRAU	KASTANIE	EICHE	IMPRÄGNIERT
387 X 267 X 240/300H	6200125103	6200125118	6200125112	6200125113	620012

Dachplane

MAßE CM LXBXH	WEIß	ELFENBEIN
387 X 267	629139	629012

MERKMALE

- » Kiefer kesseldruckimprägniert - Klasse 3
- » Leimholz nordische Fichte (farbbehandelt)
- » Standfüße cm 9 x 9
- » Balken cm 9 x 9
- » Pfetten cm 6 x 9
- » Bodenverankerung: nicht inklusive im KDI-Modell; inklusive im farbbehandeltem Modell
- » Montagebeschlag inklusive
- » Dachplane nicht inklusive



Pavillon RECHTECKIG

MAßE CM LXBXH	WEIß	HELLGRAU	KASTANIE	EICHE	IMPRÄGNIERT
486 X 327 X 240/320	6200145103	6200145118	6200145112	6200145113	620014

Dachplane

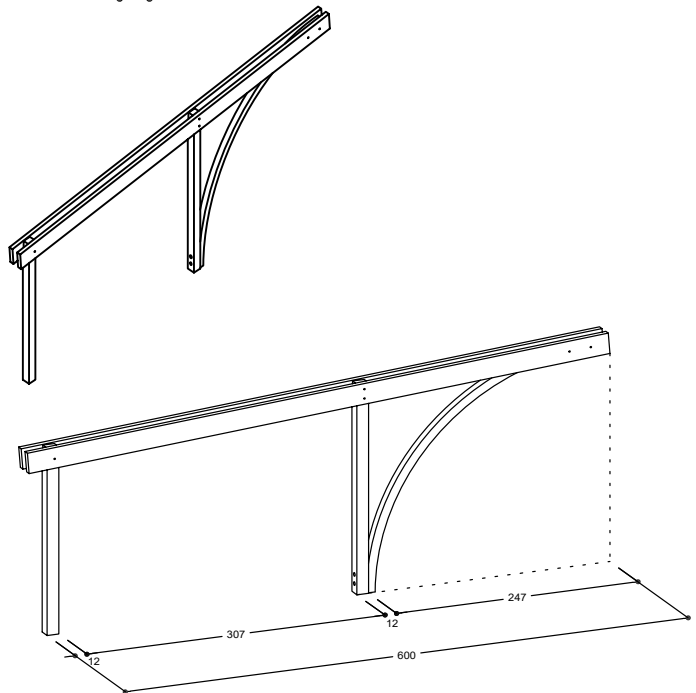
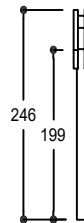
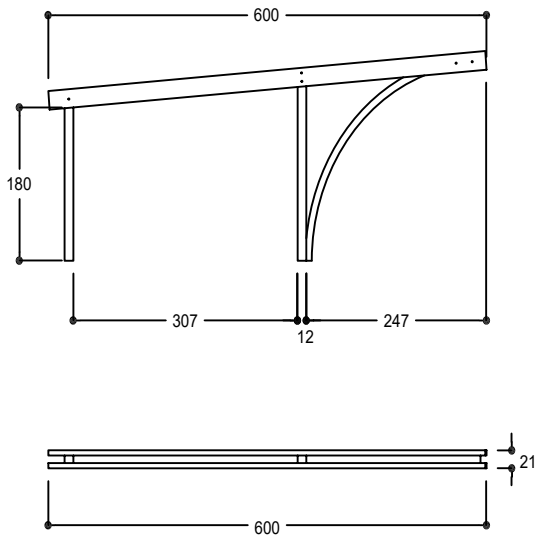
MAßE CM LXBXH	WEIß	ELFENBEIN
486 X 327	629020	629014

Zusatzsteher


MAßE CM LXBXH	WEIß	HELLGRAU	KASTANIE	EICHE	IMPRÄGNIERT
9 X 9 X 231	6210425103	6210425118	6210425112	6210425113	621042

MERKMALE

- » vollständig in Leimholz
- » Steher cm 12 x 12
- » Doppel-Trägerbalken cm 6 x 22
- » Bogen cm 9 x 9 x R240



Carport

<p>MAßE CM LXBXH</p>	<p style="text-align: center;">IMPRÄGNIERT</p> 
<p>590 X 24 X 246 H</p>	<p style="text-align: center;">622606</p>

GARTENMÖBEL

MATERIAL

Wir verwenden nur abgelagertes Holz, sorgfältig nach strengen Kriterien der Nachhaltigkeit ausgewählt. Garantie von höchster Qualität unter Berücksichtigung des empfindlichen ökologischen Gleichgewichts..

HOLZARTEN

KIEFER IMPRÄGNIERT



Im Kesseldruckverfahren imprägniertes Kiefernholz mit einer typischen goldgrünen Farbe. Die Schutzbehandlung erfolgt nach der DIN 68800-Norm.

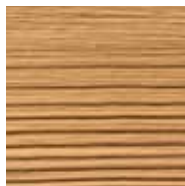
KESSELDROCKIMPRÄGNIERUNG
Klasse 3 - Imprägnierklasse für Produkte nicht im Erdkontakt
Klasse 4 - Imprägnierklasse für Produkte im Erdkontakt
GARANTIE 15 JAHRE

THERMO-ESCHE



Die FSC®-zertifizierte wärmebehandelte Esche wird nach vollständiger Trocknung einer Wärmebehandlung unterzogen, die sie auf eine Temperatur von etwa 200 ° C und eine Endfeuchtigkeit von etwa 5% bringt. Nach der Behandlung nimmt das Material eine braune Farbe und eine ausgezeichnete Dimensionsstabilität und Haltbarkeit an.

THERMO-KIEFER



Thermisch modifizierte Kiefer: Das Holz wird einer Temperatur von 160-230 ° C ausgesetzt, wodurch die im Holz vorhandenen Zuckermoleküle dauerhaft verändert werden. Auf diese Weise finden Pilze und Fäulnis kein günstiges Umfeld mehr für ihre Entwicklung. Dieser Prozess verändert die Zellen des Holzes auf struktureller Ebene, die kaum noch Wasser aufnehmen oder abgeben können: Das Holz wird widerstandsfähiger und unterliegt einer erhöhten Dimensionstabilität.
GARANTIE 8 JAHRE

BEARBEITUNGEN

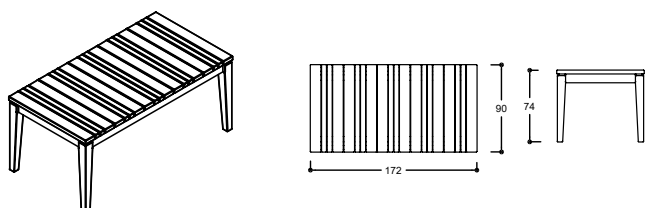
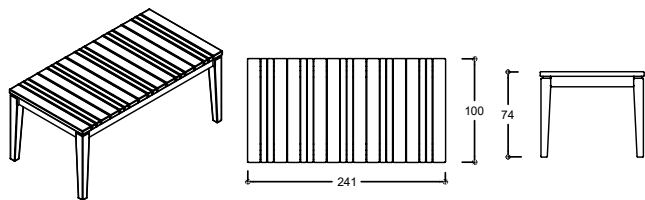
STRUKTURA



Diese Bearbeitung hebt die natürliche Maserung des Holzes hervor und zur gleichen Zeit nimmt man die kleinen Unvollkommenheiten wie Harzgallen und Risse weniger wahr. Selbst farbbehandelte Oberflächen sind weniger empfindlich. Die Veredelung STRUKTURA kann als Optional bei verschiedenen farbbehandelten Strukturen von Tartaruga gewählt werden.

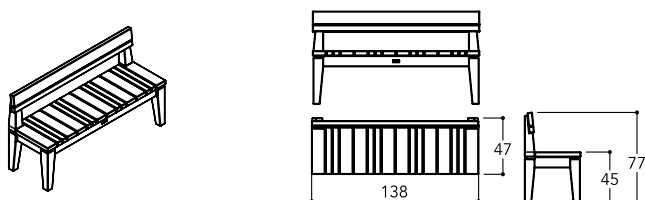
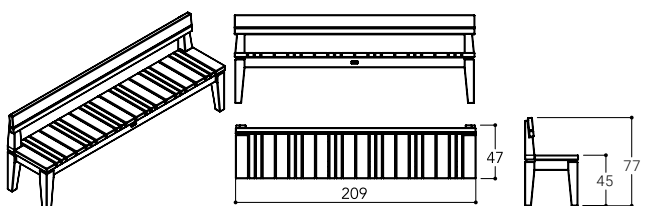
MERKMALE

- »Thermo-Esche Holz
- »Tischbein: 85 x 85 cm
- »Bankbein: 85 x 85 cm
- »Tischplatte 110 x 40 / 50 x 40



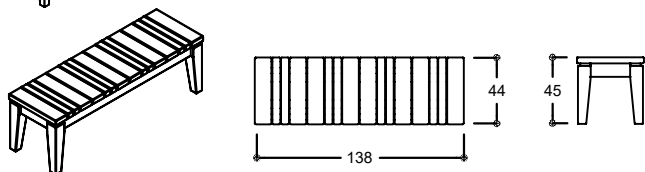
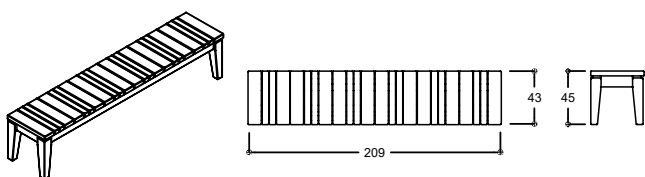
Stromboli TISCH

MAßE CM LXBXH	THERMO-ESCHE
241 X 100 X 74	639210
172 X 90 X 74	639220



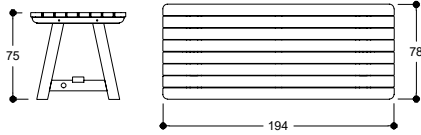
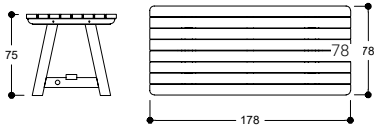
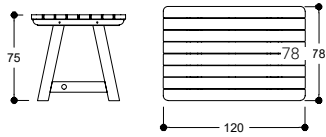
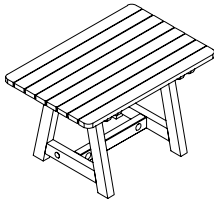
Stromboli BANK MIT RÜCKENLEHNE

MAßE CM LXBXH	THERMO-ESCHE
209 X 45 X 77	639216
138 X 45 X 77	639218



Stromboli BANK OHNE RÜCKENLEHNE

MAßE CM LXBXH	THERMO-ESCHE
209 X 43 X 45	639215
138 X 44 X 45	639225



MERKMALE

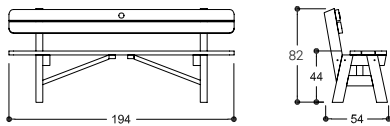
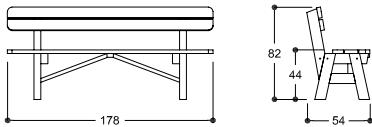
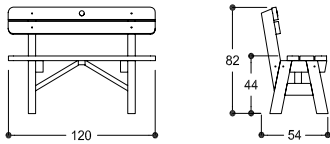
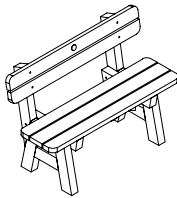
- » aus Kiefernholz, kesseldruckimprägniert oder thermobehandelt
- » Tischbein: cm 9 x 6
- » Tischplatte: cm 9,5 x 3,3

Sirmione TISCH

MAßE CM LXBXH	IMPRÄGNIERT	THERMO-KIEFER
120 X 78 X 75	630101	-
178 X 78 X 75	630102	630014
194 X 78 X 75	630104	-

MERKMALE

- » aus Kiefernholz, kesseldruckimprägniert oder thermobehandelt
- » Bankbein: cm 9 x 6
- » Sitzfläche und Rückenlehne: cm 9,5 x 3,5 und 11,5 x 3,5
- » verfügbaren Kissen

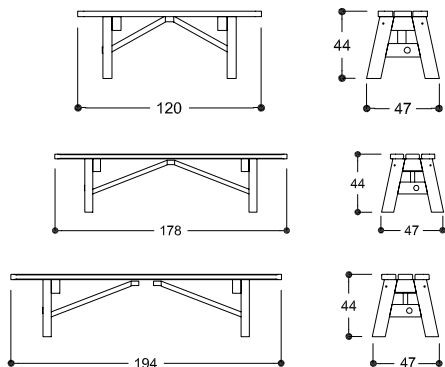
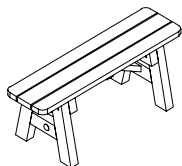


Sirmione BANK MIT RÜCKENLEHNE

MAßE CM LXBXH	IMPRÄGNIERT	THERMO-KIEFER
120 X 54 X 44/82	630121	-
178 X 54 X 44/82	630122	630011
194 X 54 X 44/82	630124	-

MERKMALE

- » aus Kiefernholz, kesseldruckimprägniert oder thermobehandelt
- » Bankbein: cm 9 x 6
- » Sitzfläche: cm 9,5 x 3,5 und 11,5 x 3,5
- » verfügbaren Kissen

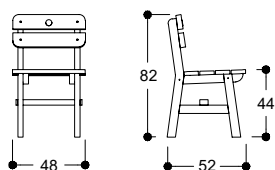


Sirmione BANK OHNE RÜCKENLEHNE

MABE CM LXBXH	IMPRÄGNIERT	THERMO-KIEFER
120 X 47 X 44	630141	-
178 X 47 X 44	630142	630008
194 X 47 X 44	630144	-

MERKMALE

- » aus Kiefernholz, kesseldruckimprägniert oder thermobehandelt
- » Bankbein: cm 9 x 6
- » Sitzfläche: cm 9,5 x 3,5 und 11,5 x 3,5
- » verfügbaren Kissen

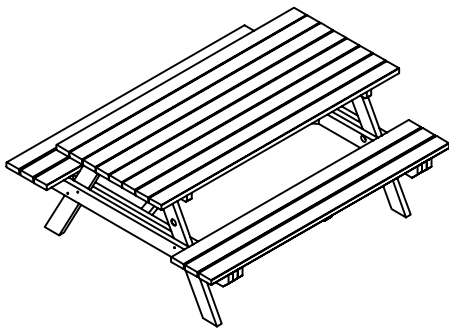
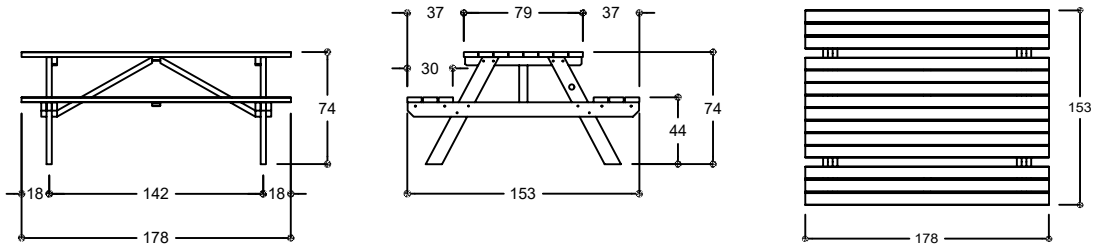


Sirmione STUHL


MABE CM LXBXH	IMPRÄGNIERT	THERMO-KIEFER
48 X 52 X 44/82	630180	630005

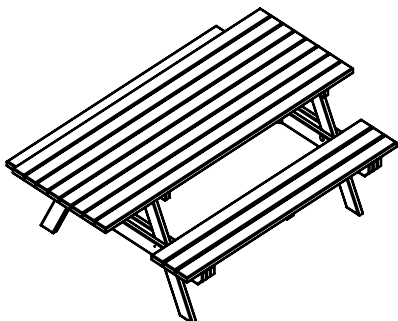
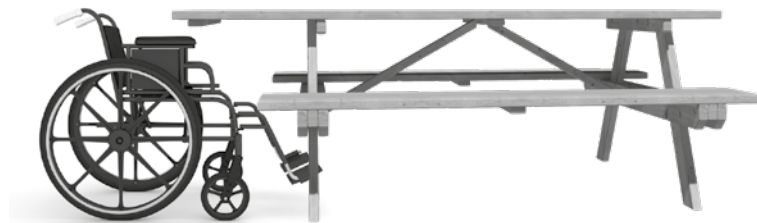
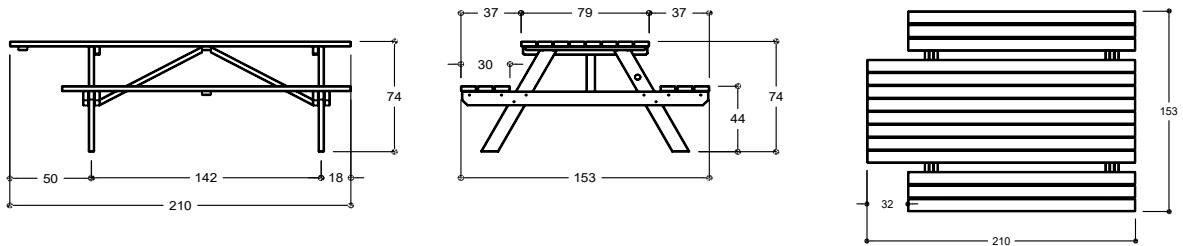
MERKMALE

- » in Kiefer kesseldruckimprägniert - Klasse 3
- » Bankbein: cm 9,5 x 3,3
- » Sitzfläche und Rückenlehne cm 9,5 x 3,3




Double Face

<p>MAßE CM LXBXH</p>	<p>IMPRÄGNIERT</p> 
<p>178 X 153 X 44/74</p>	<p>631203</p>

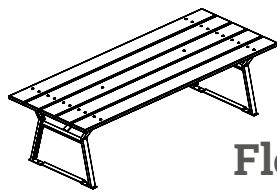
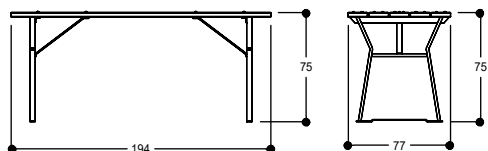


Double Face FÜR PERSONEN MIT BEEINTRÄCHTIGUNG

<p>MAßE CM LXBXH</p>	<p>IMPRÄGNIERT</p> 
<p>210 X 153 X 44/74</p>	<p>631201</p>

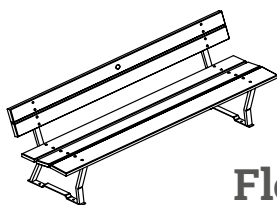
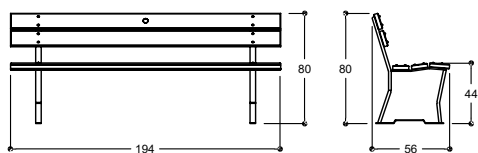
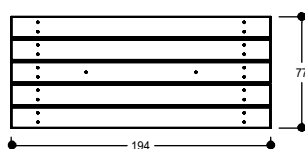
MERKMALE

- » in Kiefer kesseldruckimprägniert - Klasse 3
- » Gehobelte Bretter cm 11,5/14,5 x 3,5
- » Rahmen Feuerverzinkt



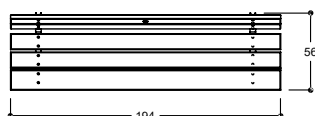
Floral TISCH

MABE CM LXBXH	IMPRÄGNIERT
194 X 76,5 X 75	631410



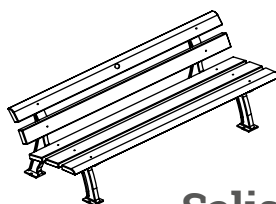
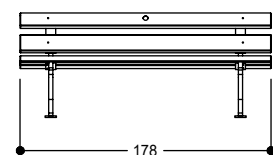
Floral BANK

MABE CM LXBXH	IMPRÄGNIERT
194 X 56 X 44/80	631414



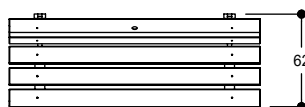
MERKMALE

- » in Kiefer kesseldruckimprägniert - Klasse 3
- » Gehobelte Bretter cm 11,5x4,5
- » Rahmen Feuerverzinkt



Salisburgo BANK

MABE CM LXBXH	IMPRÄGNIERT
178 X 62 X 41/69	631417



ZIERGITTER & SICHTBLENDEN

MATERIAL

Wir verwenden nur abgelagertes Holz, sorgfältig nach strengen Kriterien der Nachhaltigkeit ausgewählt. Garantie von höchster Qualität unter Berücksichtigung des empfindlichen ökologischen Gleichgewichts.

FARBEN

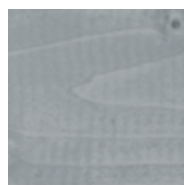
Das Fichte Holz ist in den Farben Natur, Weiß, Hellgrau, Kastanie und Eiche erhältlich. Es werden umweltfreundliche Holzfarbstoffe auf Wasserbasis für den Außenbereich verwendet. Die Farbe kann je nach Einwirkung von Witterungseinflüssen variieren, kann jedoch mit kleinen Wartungsarbeiten der Zeit standhalten.

8 Jahre Garantie nur auf gefärbte Ware.

WEIß



HELLGRAU



KASTANIE



EICHE



HOLZKARTEN

KIEFER IMPRÄGNIERT

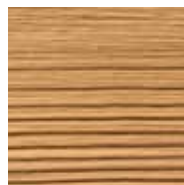


Im Kesseldruckverfahren imprägniertes Kiefernholz mit einer typischen goldgrünen Farbe. Die Schutzbehandlung erfolgt nach der DIN 68800-Norm.

KESSELDROCKIMPRÄGNIERUNG
Klasse 3 - Imprägnierklasse für Produkte nicht im Erdkontakt
Klasse 4 - Imprägnierklasse für Produkte im Erdkontakt.

GARANTIE 15 JAHRE

THERMO-KIEFER



Thermisch modifizierte Kiefer: Das Holz wird einer Temperatur von 160-230 ° C ausgesetzt, wodurch die im Holz vorhandenen Zuckermoleküle dauerhaft verändert werden. Auf diese Weise finden Pilze und Fäulnis kein günstiges Umfeld mehr für ihre Entwicklung. Dieser Prozess verändert die Zellen des Holzes auf struktureller Ebene, die kaum noch Wasser aufnehmen oder abgeben können: Das Holz wird widerstandsfähiger und unterliegt einer erhöhten Dimensionstabilität.

GARANTIE 8 JAHRE

ABETE



Fichtenholz mit PROTEKT behandelt und gefärbt.

BEARBEITUNGEN

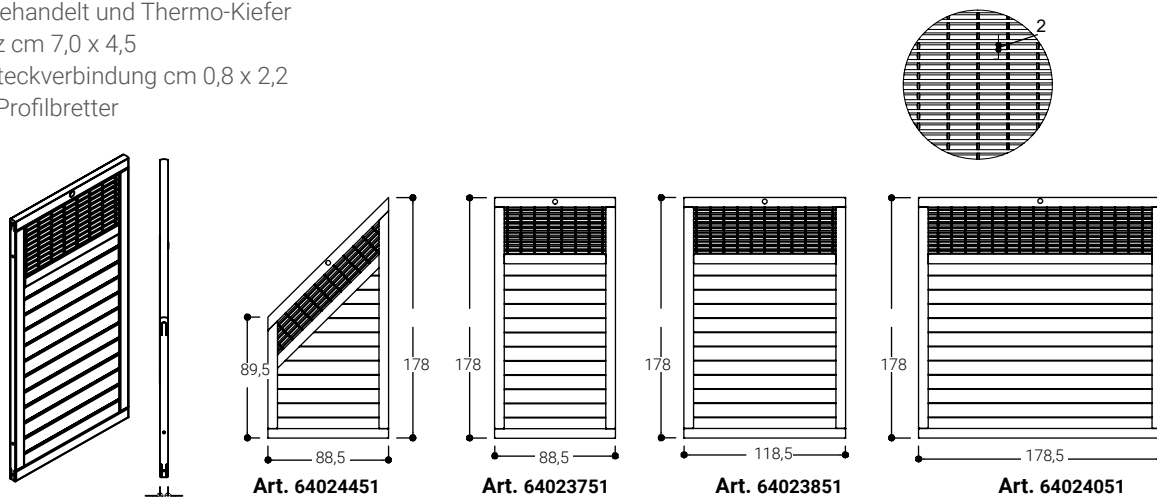
STRUKTURA



Diese Bearbeitung hebt die natürliche Maserung des Holzes hervor und zur gleichen Zeit nimmt man die kleinen Unvollkommenheiten wie Harzgallen und Risse weniger wahr. Selbst farbbehandelte Oberflächen sind weniger empfindlich. Die Veredelung STRUKTURA kann als Optional bei verschiedenen farbbehandelten Strukturen von Tartaruga gewählt werden. Die Profiltretter unserer Sichtblenden-Serien Garbino, Levante und Grecale mit der Struktura Oberfläche geliefert.

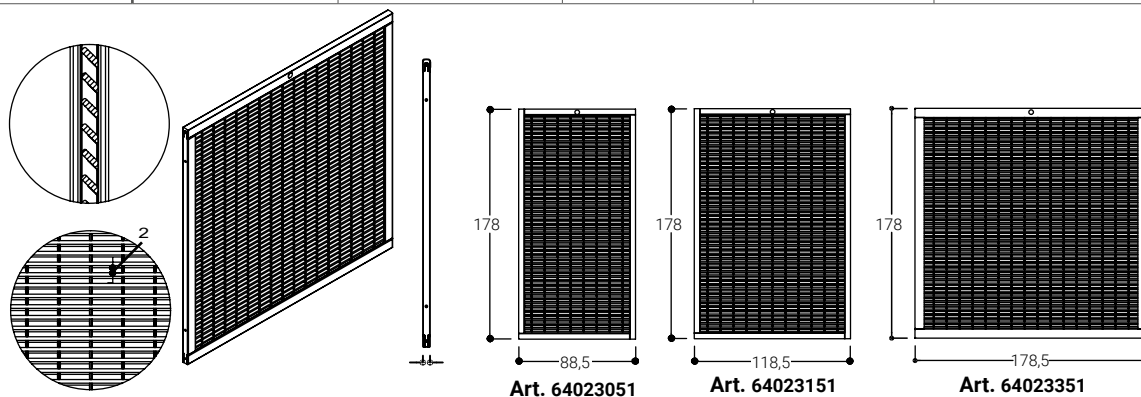
MERKMALE

- » Fichte farbbehandelt und Thermo-Kiefer
- » Rahmenholz cm 7,0 x 4,5
- » Leiste mit Steckverbindung cm 0,8 x 2,2
- » Gebürstete Profilbretter



Grecale SICHTBLENDE

MAßE CM LXBXH	WEIß	HELLGRAU	KASTANIE	EICHE	THERMO-KIEFER
88,5 X 89,5/178	6402445103	6402445118	6402445112	6402445113	640716
88,5 X 178	6402375103	6402375118	6402375112	6402375113	-
118,5 X 178	6402385103	6402385118	6402385112	6402385113	640718
178,5 X 178	6402405103	6402405118	6402405112	6402405113	640719
AUF MAß	6402355103	6402355118	6402355112	6402355113	640721

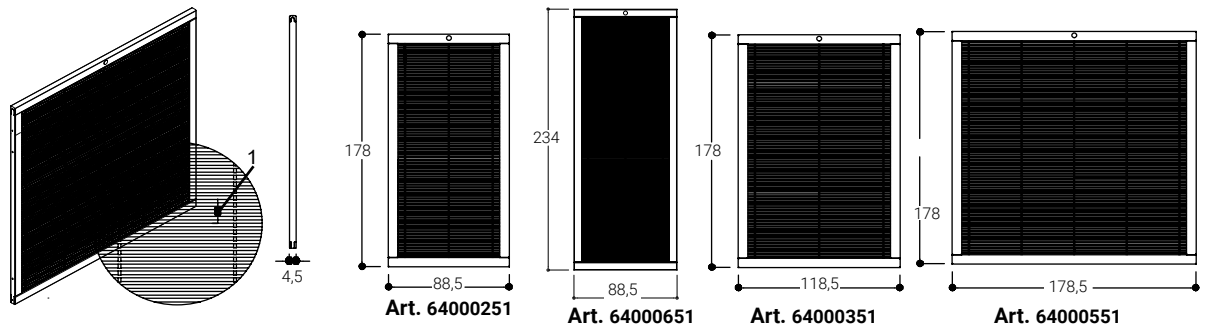


Grecale ZIERGITTER

MAßE CM LXBXH	WEIß	HELLGRAU	KASTANIE	EICHE	THERMO-KIEFER
88,5 X 178	6402305103	6402305118	6402305112	6402305113	640710
118,5 X 178	6402315103	6402315118	6402315112	6402315113	640711
178,5 X 178	6402335103	6402335118	6402335112	6402335113	640712
AUF MAß	6402265103	6402265118	6402265112	6402265113	640714

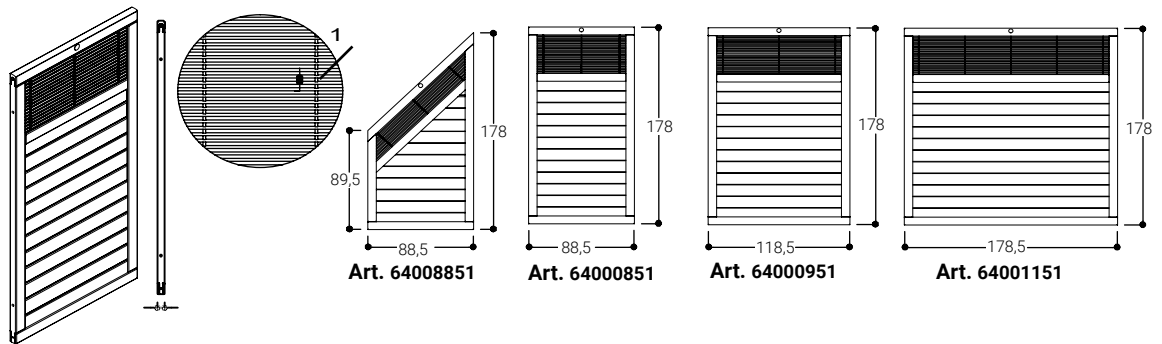
MERKMALE

- » Fichte farbbehandelt und Thermo-Kiefer
- » Rahmenholz cm 7,0 x 4,5
- » Leiste mit Steckverbindung cm 0,8 x 2,2/1,9
- » Horizontales Fenster mit Steckverb. cm 1,3



Mistral ZIERGITTER

MAßE CM LXBXH	WEIß	HELLGRAU	KASTANIE	EICHE	THERMO-KIEFER
88,5 X 178	6400025103	6400025118	6400025112	6400025113	640725
88,5 X 234	6400065103	6400065118	6400065112	6400065113	-
118,5 X 178	6400035103	6400035118	6400035112	6400035113	640727
178,5 X 178	6400055103	6400055118	6400055112	6400055113	640728
AUF MAß	6400015103	6400015118	6400015112	6400015113	640730

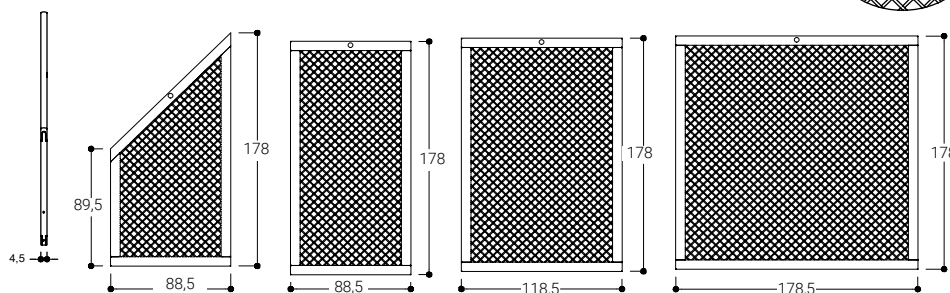
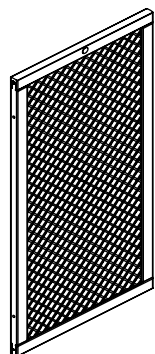


Mistral SICHTBLENDE

MAßE CM LXBXH	WEIß	HELLGRAU	KASTANIE	EICHE	THERMO-KIEFER
88,5 X 89,5/178	6400885103	6400885118	6400885112	6400885113	640733
88,5 X 178	6400085103	6400085118	6400085112	6400085113	640734
118,5 X 178	6400095103	6400095118	6400095112	6400095113	640735
178,5 X 178	6400115103	6400115118	6400115112	6400115113	640736
AUF MAß	6400075103	6400075118	6400075112	6400075113	640738

MERKMALE

- » Fichte farbbehandelt
- » Rahmenholz cm 7,0 x 4,5
- » Gitterleiste cm 0,8 x 2,2



Art. 64026451

Art. 64025851

Art. 64025951

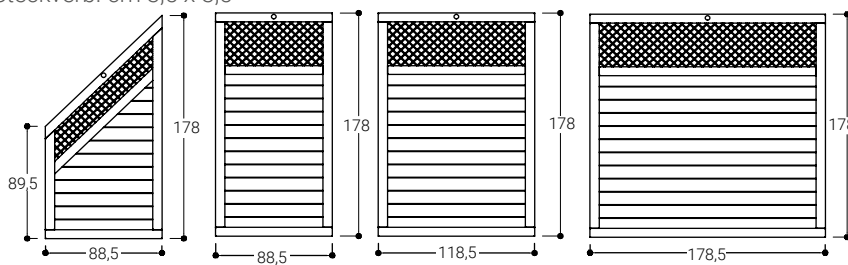
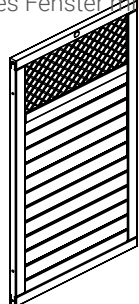
Art. 64026151

Levante ZIERGITTER

MASSE CM LXBXH	WEIß	HELLGRAU	KASTANIE	EICHE
88,5 X 89,5 / 178	6402645103	6402645118	6402645112	6402645113
88,5 X 178	6402585103	6402585118	6402585112	6402585113
118,5 X 178	6402595103	6402595118	6402595112	6402595113
178,5 X 178	6402615103	6402615118	6402615112	6402615113
SU MISURA	6402555103	6402555118	6402555112	6402555113

MERKMALE

- » Fichte farbbehandelt und Kiefer kesseldruckimprägniert
KDI - Klasse 3
- » Rahmenholz cm 7,0 x 4,5
- » Gitterleiste cm 0,8 x 2,2
- » Diagonales Fenster mit Steckverb. cm 3,5 x 3,5



Art. 640298

Art. 640290

Art. 640291

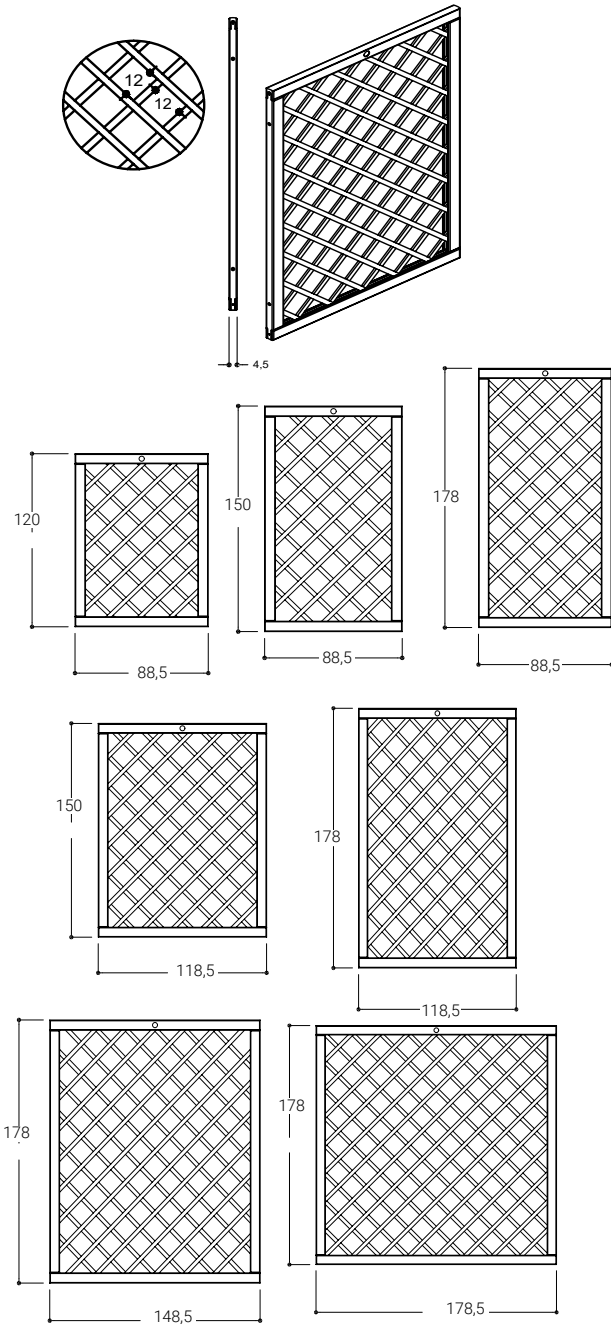
Art. 640293

Levante SICHTBLENDE


MASSE CM LXBXH	WEIß	HELLGRAU	KASTANIE	EICHE	IMPRÄGNIERT
88,5 X 89,5/178	6402985103	6402985118	6402985112	6402985113	640298
88,5 X 178	6402905103	6402905118	6402905112	6402905113	640290
118,5 X 178	6402915103	6402915118	6402915112	6402915113	640291
178,5 X 178	6402935103	6402935118	6402935112	6402935113	640293
SU MISURA	6402885103	6402885118	6402885112	6402885113	640288

MERKMALE

- » Kiefer kesseldruckimprägniert KDI - Klasse 3
- » Rahmenholz cm 7,0 x 4,5
- » Gitterleisten cm 1,1 x 2,7
- » Diagonalfenster cm 12 x 12
- » Damit Sie lange Freude an unseren Gittern haben, werden die Nägel nicht "geschossen" sondern jede Schraube einzeln verschraubt.

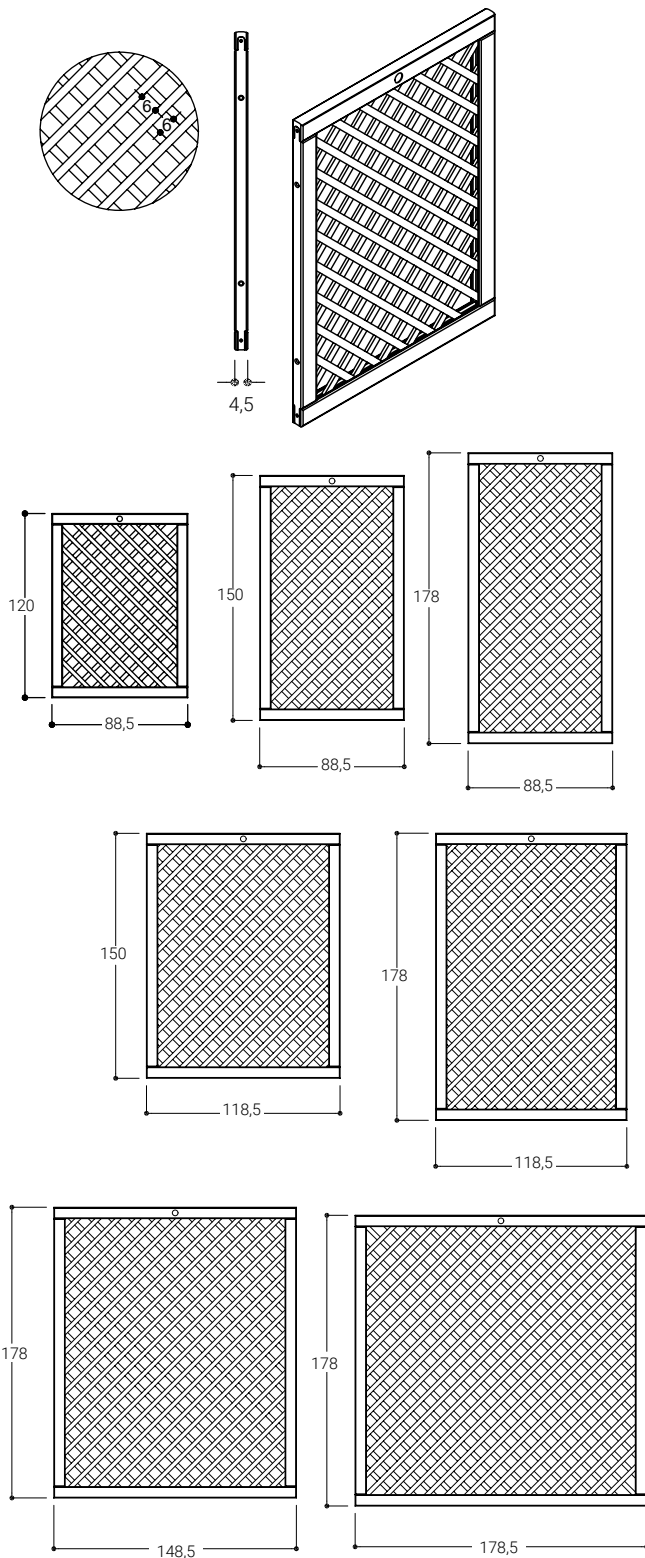


Rombi ZIERGITTER

MASSE CM LXBXH	IMPRÄGNIERT 
88,5 X 120	640156
88,5 X 150	640157
88,5 X 178	640158
118,5 X 150	640161
118,5 X 178	640162
148,5 X 178	640163
178,5 X 178	640164
AUF MAß	640153

MERKMALE


- » Kiefer kesseldruckimprägniert KDI - Klasse 3
- » Rahmenholz cm 7,0 x 4,5
- » Gitterleisten cm 1,1 x 2,7
- » Diagonalfenster cm 6 x 6
- » Damit Sie lange Freude an unseren Gittern haben, werden die Nägel nicht "geschossen" sondern jede Schraube einzeln verschraubt.

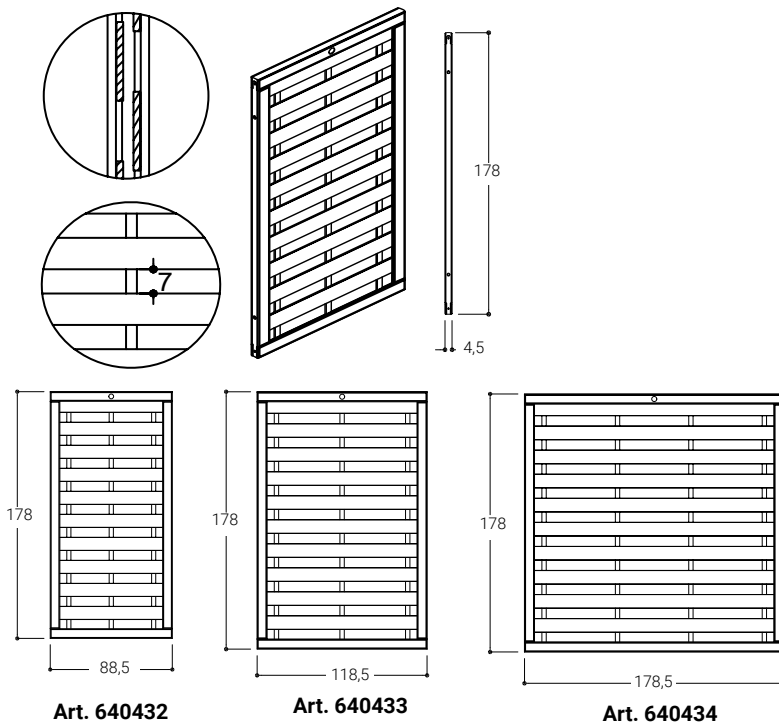


Art. 640188

Art. 640189

Baia ZIERGITTER

MABE CM LXBXH	IMPRÄGNIERT 
88,5 X 120	640166
88,5 X 150	640167
88,5 X 178	640168
118,5 X 150	640186
118,5 X 178	640187
148,5 X 178	640188
178,5 X 178	640189
AUF MAß	640184

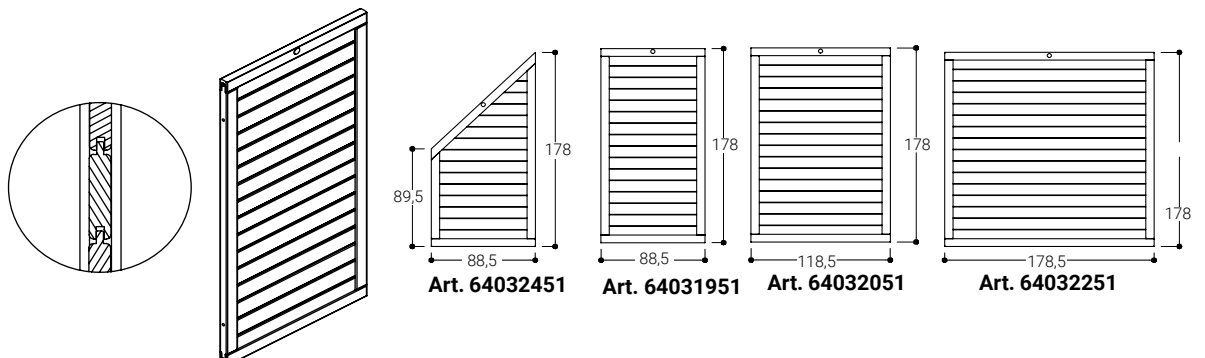


Lindos SICHTBLENDE

MAßE CM LXBXH	IMPRÄGNIERT
88,5 X 178	640432
118,5 X 178	640433
178,5 X 178	640434
AUF MAß	640440

MERKMALE

- » Fichte farbbehandelt und Kiefer kesseldruckimprägniert KDI - Klasse 3
- » Rahmenholz cm 7,0 x 4,5
- » Profilbretter cm 2,4 x 11,5
- » Gebürstet

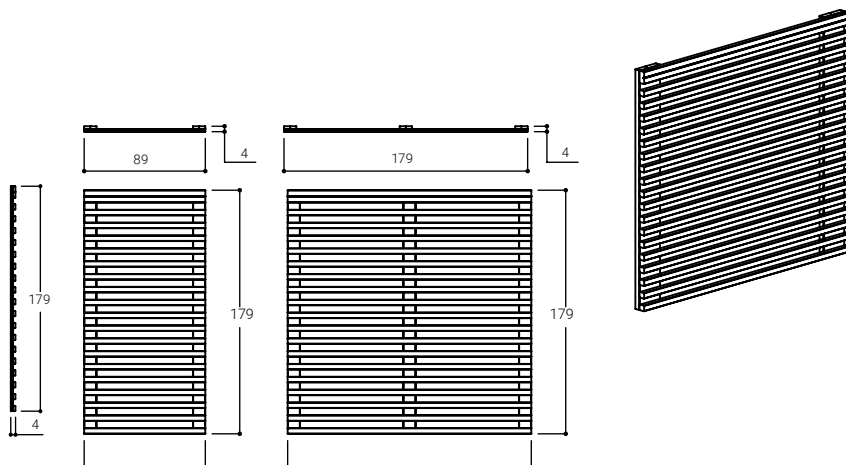


Garbino SICHTBLENDE

MAßE CM LXBXH	WEIß	HELLGRAU	KASTANIE	EICHE	IMPRÄGNIERT
88,5 X 89,5/178	6403245103	6403245118	6403245112	6403245113	640324
88,5 X 178	6403195103	6403195118	6403195112	6403195113	640319
118,5 X 178	6403205103	6403205118	6403205112	6403205113	640320
178,5 X 178	6403225103	6403225118	6403225112	6403225113	640322
AUF MAß	6403175103	6403175118	6403175112	6403175113	640317

MERKMALE

- » Gebürstete Thermo-Kiefer
- » horizontale Füllung 20 x 42 mm
- » Abstand der Bretter 52 mm
- » rückseitig mit Edelstahlschrauben verschraubt eine Sichtseite
- » Das Gitter Brevia wird ohne umlaufenden Rahmen gefertigt..

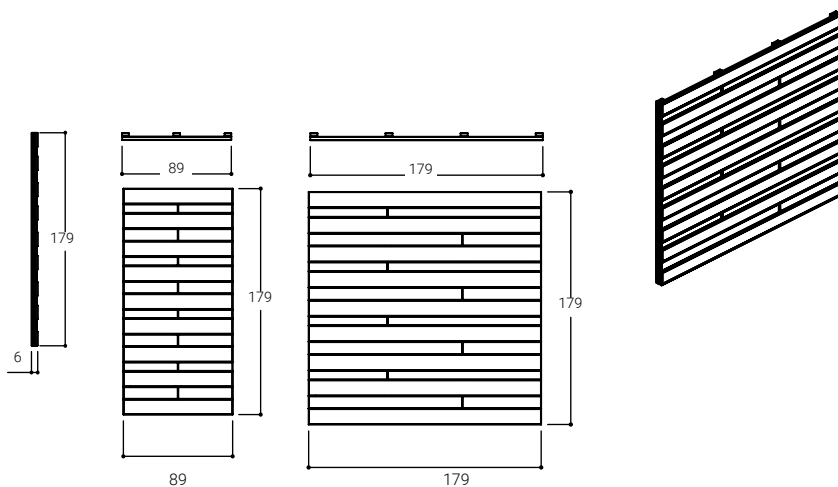


Brevia ZIERGITTER

MAßE CM LXBXH	THERMO-KIEFER
89 X 179	640217
179 X 179	640219
AUF MAB	640222

MERKMALE

- » Thermo-Kiefer gebürstet
- » Füllung Sichtschutz 20 x 93 mm
- » Abstand Bretter Sichtschutz 3,5 mm
- » rückseitig mit Edelstahlschrauben verschraubt, 1 Sichtseite
- » Der Sichtschutz Ostro wird ohne umlaufenden Rahmen gefertigt.



Ostro SICHTBLENDE

MAßE CM LXBXH	THERMO-KIEFER
89 X 179	640017
179 X 179	640019
AUF MAB	640021

ZÄUNE

MATERIAL

Wir verwenden nur abgelagertes Holz, sorgfältig nach strengen Kriterien der Nachhaltigkeit ausgewählt. Garantie von höchster Qualität unter Berücksichtigung des empfindlichen ökologischen Gleichgewichts.

FARBEN

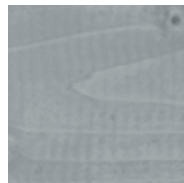
Das Fichte Holz ist in den Farben Natur, Weiß, Hellgrau, Kastanie und Eiche erhältlich. Es werden umweltfreundliche Holzfarbstoffe auf Wasserbasis für den Außenbereich verwendet. Die Farbe kann je nach Einwirkung von Witterungseinflüssen variieren, kann jedoch mit kleinen Wartungsarbeiten der Zeit standhalten.

8 Jahre Garantie nur auf gefärbte Ware.

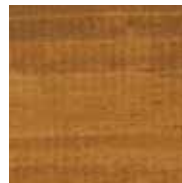
WEIß



HELLGRAU



KASTANIE



EICHE



HOLZKARTEN

KIEFER IMPRÄGNIERT

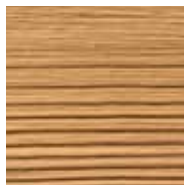


Im Kesseldruckverfahren imprägniertes Kiefernholz mit einer typischen goldgrünen Farbe. Die Schutzbehandlung erfolgt nach der DIN 68800-Norm.

KESSELDROCKIMPRÄGNIERUNG
Klasse 3 - Imprägnierklasse für Produkte nicht im Erdkontakt
Klasse 4 - Imprägnierklasse für Produkte im Erdkontakt.

GARANTIE 15 JAHRE

THERMO-KIEFER



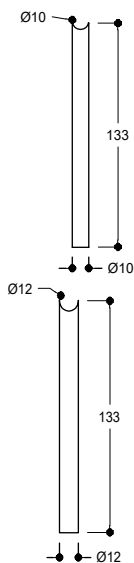
Thermisch modifizierte Kiefer: Das Holz wird einer Temperatur von 160-230 ° C ausgesetzt, wodurch die im Holz vorhandenen Zuckermoleküle dauerhaft verändert werden. Auf diese Weise finden Pilze und Fäulnis kein günstiges Umfeld mehr für ihre Entwicklung.
Dieser Prozess verändert die Zellen des Holzes auf struktureller Ebene, die kaum noch Wasser aufnehmen oder abgeben können: Das Holz wird widerstandsfähiger und unterliegt einer erhöhten Dimensionstabilität.

GARANTIE 8 JAHRE

ABETE

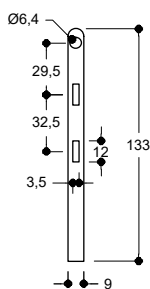


Fichtenholz mit PROTEKT behandelt und gefärbt.



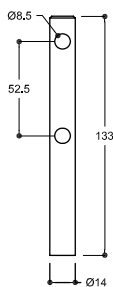
Pfosten AUSGEFRÄST

MAßE CM LXBXH	IMPRÄGNIERT
Ø 10 X 133	644553
Ø 12 X 133	644563



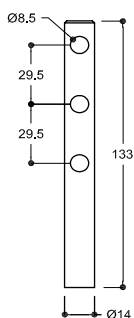
Pfosten MIT 3 BOHRUNGEN

MAßE CM LXBXH	IMPRÄGNIERT
9 X 9 X 133	653260



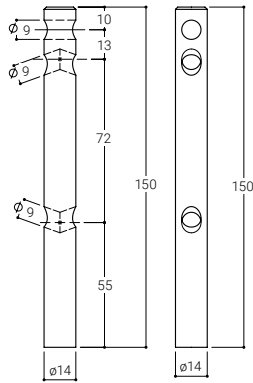
Pfosten MIT 2 BOHRUNGEN

MAßE CM LXBXH	IMPRÄGNIERT
Ø 14 X 133	644674



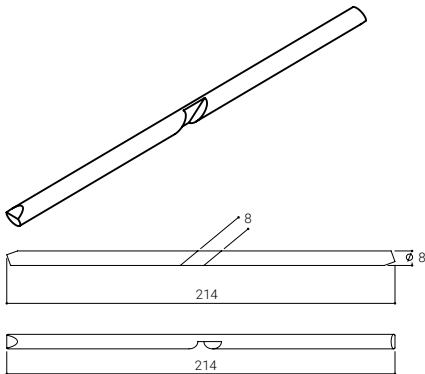
Pfosten MIT 3 BOHRUNGEN

MAßE CM LXBXH	IMPRÄGNIERT
Ø 14 X 133	644675



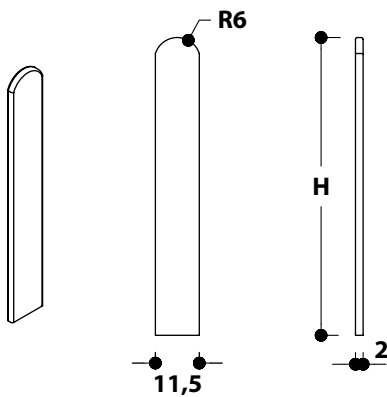
Pfosten FÜR ZAUNELEMENT ANDREASKREUZ

MAßE CM LXBXH	IMPRÄGNIERT
ø 14 X 150	644574



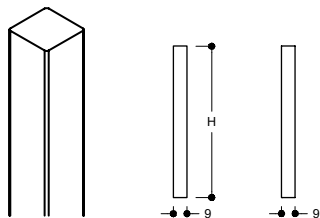
Pfosten FÜR ZAUNELEMENT ANDREASKREUZ

MAßE CM LXBXH	IMPRÄGNIERT
ø 8 X 214	644575



Zaunbrett

MAßE CM LXBXH	IMPRÄGNIERT
2 X 11,5 X 78	644726
2 X 11,5 X 98	644727
2 X 11,5 X 118	644728
2 X 11,5 X 198	644729

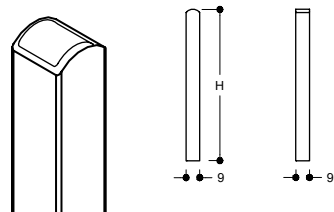


Pfosten GERADES KOPFENDE - MASSIVHOLZ

MAßE CM LXBXH	IMPRÄGNIERT
9 X 9 X 100	653201
9 X 9 X 190	653204

Pfosten GERADES KOPFENDE - LEIMHOLZ

MAßE CM LXBXH	WEIß	HELLGRAU	KASTANIE	EICHE	THERMO-KIEFER	IMPRÄGNIERT
9 X 9 X 100	6531755103	6531755118	6531755112	6531755113	653119	653175
9 X 9 X 190	6531785103	6531785118	6531785112	6531785113	653121	653178

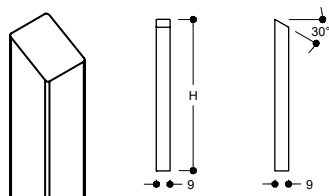


Pfosten ABGERUNDETES KOPFENDE - MASSIVHOLZ

MAßE CM LXBXH	IMPRÄGNIERT
9 X 9 X 100	653213
9 X 9 X 190	653216

Pfosten ABGERUNDETES KOPFENDE - LEIMHOLZ

MAßE CM LXBXH	WEIß	HELLGRAU	KASTANIE	EICHE	THERMO-KIEFER	IMPRÄGNIERT
9 X 9 X 100	65318751	65318751	65318751	65318751	653123	653187
9 X 9 X 190	6531905103	6531905118	6531905112	6531905113	653125	653190



Pfosten KOPFENDE 30° ABGESCHRÄGT - MASSIVHOLZ

MAßE CM LXBXH	IMPRÄGNIERT
9 X 9 X 100	653207
9 X 9 X 190	653210

Pfosten KOPFENDE 30° ABGESCHRÄGT - LEIMHOLZ

MAßE CM LXBXH	WEIß	HELLGRAU	KASTANIE	EICHE	THERMO-KIEFER	IMPRÄGNIERT
9 X 9 X 100	65318151	65318151	65318151	65318151	653127	653181
9 X 9 X 190	65318451	65318451	65318451	65318451	653129	653184

PFLANZKÄSTEN

MATERIAL

Wir verwenden nur abgelagertes Holz, sorgfältig nach strengen Kriterien der Nachhaltigkeit ausgewählt. Garantie von höchster Qualität unter Berücksichtigung des empfindlichen ökologischen Gleichgewichts.

FARBEN

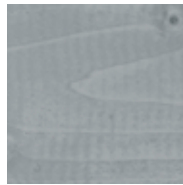
Das Fichte Holz ist in den Farben Natur, Weiß, Hellgrau, Kastanie und Eiche erhältlich. Es werden umweltfreundliche Holzfarbstoffe auf Wasserbasis für den Außenbereich verwendet. Die Farbe kann je nach Einwirkung von Witterungseinflüssen variieren, kann jedoch mit kleinen Wartungsarbeiten der Zeit standhalten.

8 Jahre Garantie nur auf gefärbte Ware.

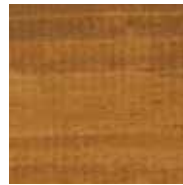
WEIß



HELLGRAU



KASTANIE



EICHE



HOLZKARTEN

KIEFER IMPRÄGNIERT

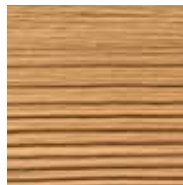


Im Kesseldruckverfahren imprägniertes Kiefernholz mit einer typischen goldgrünen Farbe. Die Schutzbehandlung erfolgt nach der DIN 68800-Norm.

KESSELDROCKIMPRÄGNIERUNG
Klasse 3 - Imprägnierklasse für Produkte nicht im Erdkontakt
Klasse 4 - Imprägnierklasse für Produkte im Erdkontakt.

GARANTIE 15 JAHRE

THERMO-KIEFER



Thermisch modifizierte Kiefer: Das Holz wird einer Temperatur von 160-230 ° C ausgesetzt, wodurch die im Holz vorhandenen Zuckermoleküle dauerhaft verändert werden. Auf diese Weise finden Pilze und Fäulnis kein günstiges Umfeld mehr für ihre Entwicklung. Dieser Prozess verändert die Zellen des Holzes auf struktureller Ebene, die kaum noch Wasser aufnehmen oder abgeben können: Das Holz wird widerstandsfähiger und unterliegt einer erhöhten Dimensionstabilität.

GARANTIE 8 JAHRE

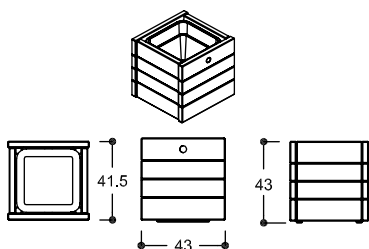
ABETE



Fichtenholz mit PROTEKT behandelt und gefärbt.

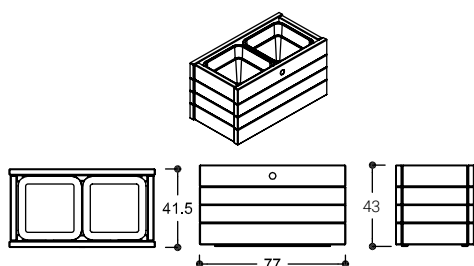
MERKMALE

- » KDI - Klasse 3
- » inklusive Einsätze und Untersätze in Polypropylen (25 lt.)



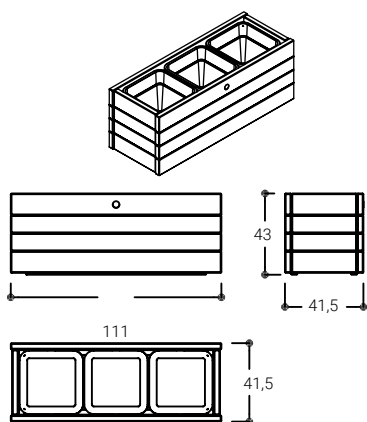
Sirmione MIT 1 VASE

MABE CM LXBXH	IMPRÄGNIERT
43 X 41,5 X 43	632020



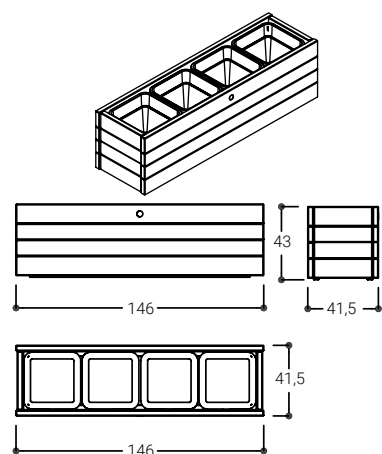
Sirmione MIT 2 VASEN

MABE CM LXBXH	IMPRÄGNIERT
77 X 41,5 X 43	632021



Sirmione MIT 3 VASEN

MABE CM LXBXH	IMPRÄGNIERT
111 X 41,5 X 43	632022

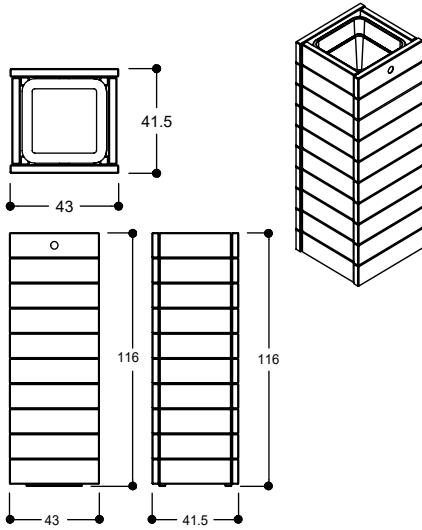


Sirmione MIT 4 VASI

MABE CM LXBXH	IMPRÄGNIERT
146 X 41,5 X 43	632023

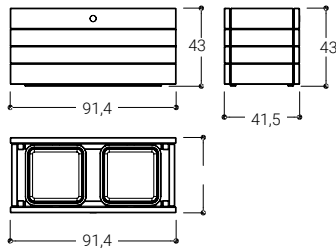
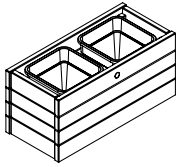
MERKMALE

- » KDI - Klasse 3
- » Leimholz nordische Fichte (farbbehandelt)
- » inklusive Einsätze und Untersätze in Polypropylen (25 lt.)



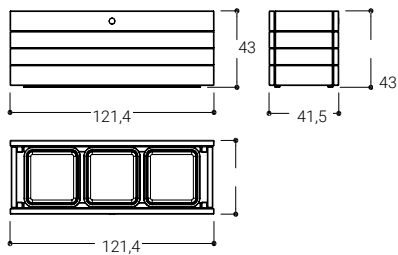
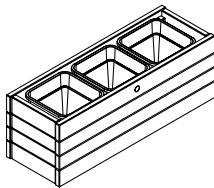
Sirmione VERTICALE

MAßE CM LXBXH	WEIß	HELLGRAU	KASTANIE	EICHE	IMPRÄGNIERT
43 X 41,5 X 115	6320195103	6320195118	6320195112	6320195113	632019



Sirmione GEEIGNET FÜR ZIERGITTER CM 88,5

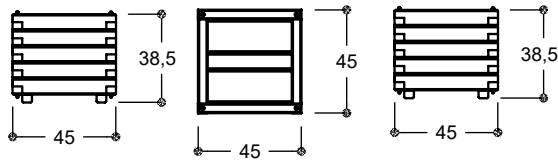
MAßE CM LXBXH	WEIß	HELLGRAU	KASTANIE	EICHE	IMPRÄGNIERT
91,4 X 41,5 X 43	6320245103	6320245118	6320195112	6320245113	632024




Sirmione GEEIGNET FÜR ZIERGITTER CM 118,5

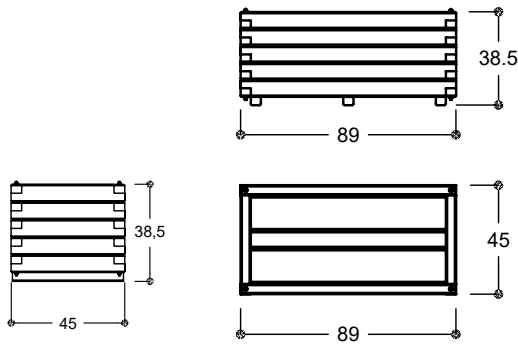
MAßE CM LXBXH	WEIß	HELLGRAU	KASTANIE	EICHE	IMPRÄGNIERT
43 X 41,5 X 115	6320195103	6320195118	6320195112	6320195113	632019


Lazise



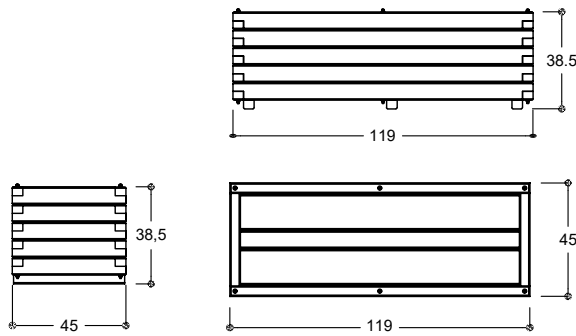
MAßE CM LXBXH	THERMO-KIEFER 
45 X 45 X 38,5	632042

Lazise



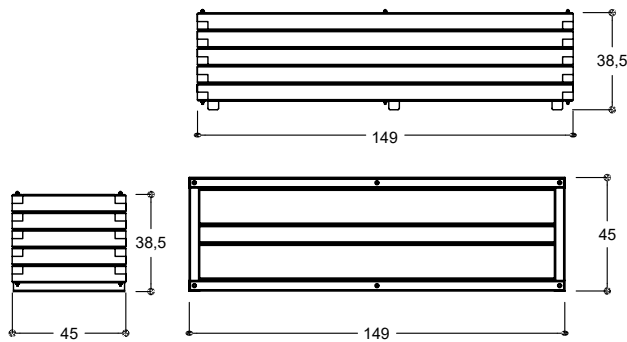
MAßE CM LXBXH	THERMO-KIEFER 
89 X 45 X 38,5	632043

Lazise



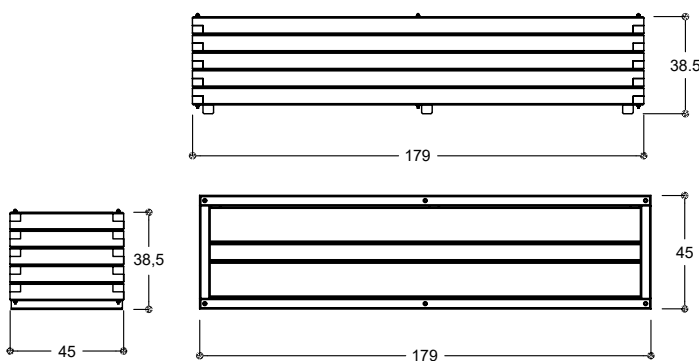
MAßE CM LXBXH	THERMO-KIEFER 
119 X 45 X 38,5	632044


Lazise

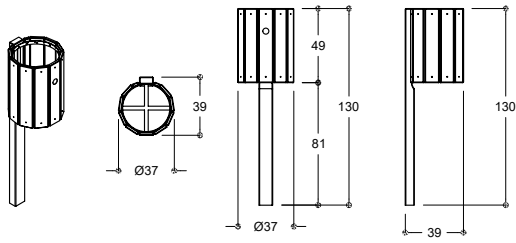


MAßE CM LXBXH	THERMO-KIEFER 
149 X 45 X 38,5	632045


Lazise

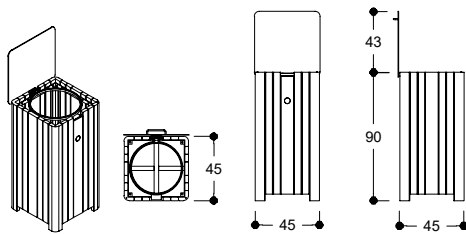


MAßE CM LXBXH	THERMO-KIEFER 
179 X 45 X 38,5	632046




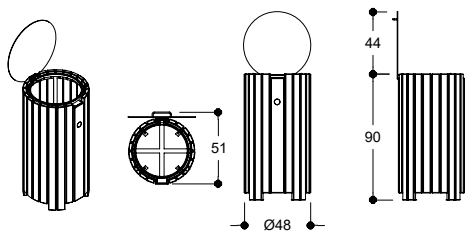
Orchidea

MAßE CM LXBXH	IMPRÄGNIERT 
Ø 37 X 49/130	632242



Adamo QUADRATISCH

MAßE CM LXBXH	IMPRÄGNIERT 
45 X 45 X 90 H	632248



Adamo RUND

MAßE CM LXBXH	IMPRÄGNIERT 
Ø 48 X 90	632249

ZUBEHÖR FÜR DEN BLUMENKASTEN

Alle Pflanzkästen Pircher Tartaruga sind aus Massivholz gefertigt. Sie werden bereits komplett vormontiert, mit Einsatz und Untersatz und mit verdeckten Edelstahlschrauben geliefert.

Das Holz schafft eine ideale Voraussetzung für die Pflanzen. Es schützt die Wurzeln vor Kälte und auch vor extremer Hitze.

EINSATZ UND UNTERSATZ 25 LT. FILTERVLIES



in Polypropylen
cm 33,5x33,5x33,5
Art. Nr. 632818



100 m²
cm 200 x 50 mtl.
Art. Nr. 030096

DACHPAPPE



für die interne Auskleidung
cm 125 x 40 mtl.
Art. Nr. 030094

METALLPLATTE IN INOX



mit 2 Rollen
cm 38x6; Rolle Ø 6
Art. Nr. 404555

ZUBEHÖR FÜR DIE KÖRBE

ZYLINDERFÖRMIGER EINSATZ



verzinkt
cm Ø 27x44
Art. Nr. 658040

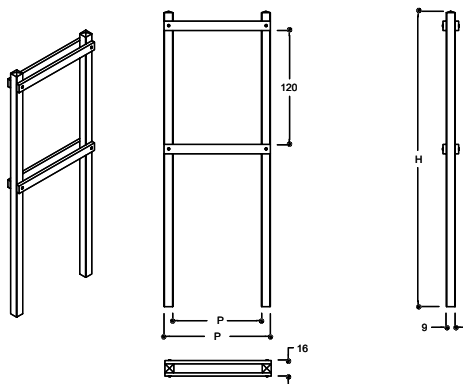
DECKEL FÜR ABFALLBEHÄLTER



in FE 360 verzinkt und pulverbeschichtet
cm Ø 39x45x21
Art. Nr. 632261

MERKMALE

- » in Kiefer kesseldruckimprägniert - Klasse 4
- » Struktur bestehend aus 2 Standfüßen cm 9x9
- » ohne Hinweisschild

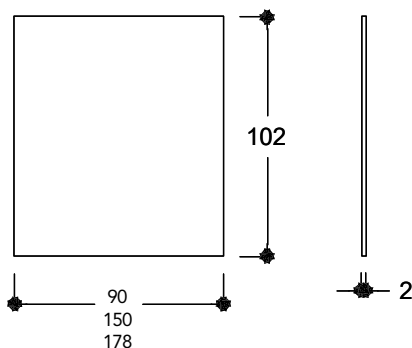


Stelvio STRUKTUR HINWEISTAFEL

MAßE CM LXBXH	IMPRÄGNIERT
90 X 102/219	591071
150 X 102/228	591072
178 X 102/228	591073

MERKMALE

- » in Kiefer kesseldruckimprägniert - Klasse 4
- » Dreischichtplatte mit 2 Leisten, Stärke 1,9 cm

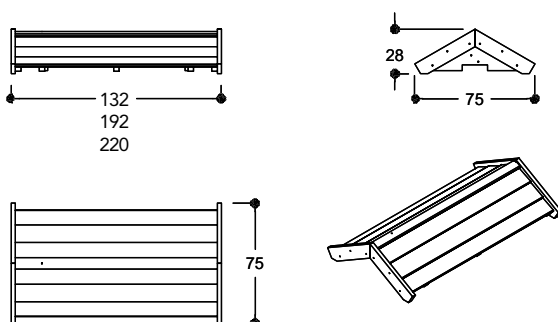


Stelvio HINWEISTAFEL

MAßE CM LXBXH	IMPRÄGNIERT
90 X 102 X 2	597961
150 X 102 X 2	597962
178 X 102 X 2	597963

CARATTERISTICHE

- » in Kiefer kesseldruckimprägniert - Klasse 4



Stelvio HOLZDACH

MAßE CM LXBXH	IMPRÄGNIERT
132 X 84 X 29	591061
192 X 84 X 29	591062
220 X 84 X 29	591063

TERRASSENDIELEN

MATERIAL

Wir verwenden nur abgelagertes Holz, sorgfältig nach strengen Kriterien der Nachhaltigkeit ausgewählt. Garantie von höchster Qualität unter Berücksichtigung des empfindlichen ökologischen Gleichgewichts.

HOLZARTEN

IMPRÄGNIERTE KIEFER



Im Kesseldruckverfahren imprägniertes Kiefernholz mit einer typischen goldgrünen Farbe. Die Schutzbehandlung erfolgt nach der DIN 68800-Norm.

KESSELDRUCKIMPRÄGNIERUNG
Klasse 3 - Imprägnierklasse für Produkte nicht im Erdkontakt
Klasse 4 - Imprägnierklasse für Produkte im Erdkontakt.

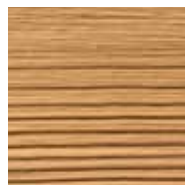
GARANTIE 15 JAHRE!

ROBINIE



Das Holz ist gelb, mit klaren, harten und schweren Ringen. Robinie ist aufgrund seiner bereits natürlichen Struktur sehr strapazierfähig und kann durch die Verwendung von natürlichen Ölen oder Ölen auf Wachsbasis so bleibt das Holz lange ohne aussergewöhnlichen Pflegeaufwand und behält die ursprüngliche Farbe und die Schönheit des Robinia-Holzes

THERMO-KIEFER



Thermisch modifizierte Kiefer: Das Holz wird einer Temperatur von 160-230 ° C ausgesetzt, wodurch die im Holz vorhandenen Zuckermoleküle dauerhaft verändert werden. Auf diese Weise finden Pilze und Fäulnis kein günstiges Umfeld mehr für ihre Entwicklung. Dieser Prozess verändert die Zellen des Holzes auf struktureller Ebene, die kaum noch Wasser aufnehmen oder abgeben können: Das Holz wird widerstandsfähiger und unterliegt einer erhöhten Dimensionstabilität
GARANTIE 8 JAHRE

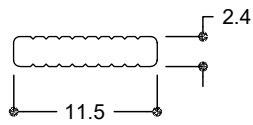
BEARBEITUNGEN

STRUKTURA




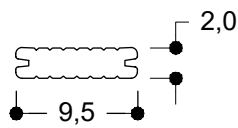
Diese Bearbeitung hebt die natürliche Maserung des Holzes hervor und zur gleichen Zeit nimmt man die kleinen Unvollkommenheiten wie Harzgallen und Risse weniger wahr. Selbst farbbehandelte Oberflächen sind weniger empfindlich.

Die Veredelung STRUKTURA kann als Optional bei verschiedenen farbbehandelten Strukturen von Tartaruga gewählt werden. Die Profiltreter unserer Sichtblenden-Serien Garbino, Levante und Grecale und die Pergolen Laria und Minerva werden standardmäßig mit der Struktura Oberfläche geliefert.




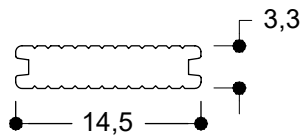
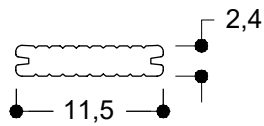
Bodendiele ZWEI SEITEN GENUTET OHNE KONNEKTORNUT

MAßE CM LXBXH	IMPRÄGNIERT
2,4 X 11,5 X 420	 50694656




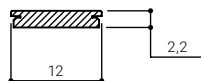
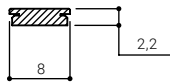
Bodendiele ZWEI SEITEN GENUTET MIT KONNEKTORNUT

MAßE CM LXBXH	IMPRÄGNIERT
2,0 X 9,5 X 420	 50694156
2,4 X 11,5 X 420	50694556
3,3 X 14,5 X 420	50694856

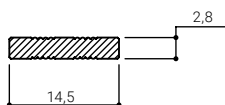
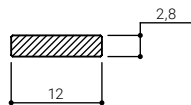




Bodendiele BEIDSEITIG GLATT MIT KONNEKTORNUT

MAßE CM LXBXH	ROBINIE
2,2 X 8 X 600	 662410
2,2 X 12 X 600	662416

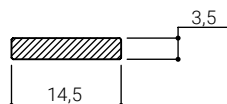
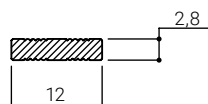




Bodendiele BEIDSEITIG GLATT OHNE KONNEKTORNUT

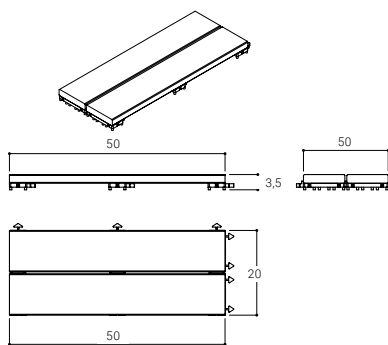


MAßE CM LXBXH	THERMO-KIEFER	THERMO-KIEFER - STRUKTURA
2,8 X 12 X 210	 506140	 506142
2,8 X 12 X 420	506141	506143
2,8 X 14,5 X 210	506173	506175
2,8 X 14,5 X 420	506174	506176


Bodendiele BEIDSEITIG FRANZÖSISCHES PROFIL OHNE KONNEKTORNUT

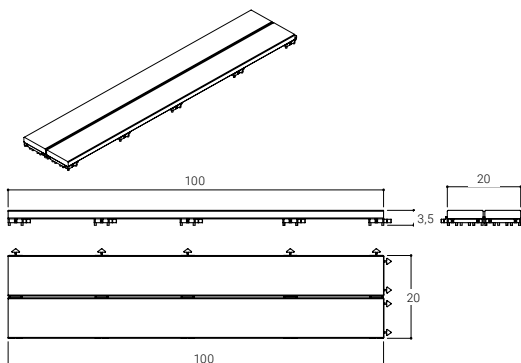


MAßE CM LXBXH	THERMO-KIEFER	THERMO-KIEFER - STRUKTURA
2,8 X 12 X 210	 506144	 506146
2,8 X 12 X 420	506145	506147
3,5 X 14,5 X 210	506177	506179
3,5 X 14,5 X 420	506178	506180



Terrassendiele MIT KLIICK-SYSTEM

MAßE CM LXBXH	THERMO-KIEFER
50 X 20 X 3,5	 506200
100 X 20 X 3,5	506201



HOLZPFLEGE

Vor der Anwendung der Produkte, empfehlen wir die Holzoberflächen sorgfältig mit einer Bürste zu reinigen oder sie mit einem Hochdruckreiniger abzuwaschen. Gori 11 ist eine farblose, auf Wasser basierte Grundierung, die das Holz auch in der Tiefe schützt. Einsetzbar zur Vorbeugung gegen Verblauung, Pilz- oder Insektenbefall oder als Nachbehandlung von imprägnierten Holz, das bearbeitet wurde und an den Schnittstellen nicht mehr geschützt ist. Mit 1 Liter Imprägniermittel können etwa 12 m² Holz behandelt werden.

Vorbeugende Behandlung: 5 Lt = 25 m² (200 ml)

Nachbehandlung: 5 Lt = 15 m²

GORI 11	TARTARUGA IMPREX	HIRNHOLZVERSIEGELUNG	REINIGUNGSMITTEL	TARTARUGA COLORS	HOLZPFLEGEÖL
					
Holzschutzgrund gegen Insekten, Pilzen, Termiten	Schutzbeize; 1Lt.=6 m ²			1 Lt.= 4 m ²	mit UV-Schutz

Farblos 390361 0,75 lt.	Farblos 390143 2,5 lt.	390374 0,25 lt.	Grünbelag-Entferner 390368 1 lt.	Cappuccino 390311 5 lt.	Farblos 390362 0,75 lt 390363 2,5 lt..
	Nuss 390131 2,5 lt.		Holzentgrauer 390370 1 lt.	Kastanie 390312 5 lt.	Lärche 390364 0,75 lt 390365 2,5 lt.
	Cappuccino 390154 2,5 lt.		Holzreiniger 390372 1 lt	Weiß 390313 5 lt.	Braun 390366 0,75 lt. 390367 2,5 lt
	Kastanie 390130 2,5 lt.			Nuss dunkel 390316 5 lt.	Silver 390355 0,75 lt. 390356 2,5 lt.
	Grün 390132 2,5 lt.			Nuss 390317 5 lt.	Pyrit 390359 0,75 lt. 390360 2,5 lt.
				Eiche 390318 5 lt.	
				Anthrazit 390319 5 lt.	
				Hellgrau 390344 5 lt.	

SITZKISSEN

FÜR STUHL



cm 48 x 42 x 5
 Überzug 100% Acryl
 lichtechte Farben
 Qualitätspolsterung
 optimale Luftzirkulation im Inneren
 abziehbar zum Waschen

FÜR BANK



cm 120 x 38 x 5 / cm 178 x 38 x 5
 Überzug 100% Acryl
 lichtechte Farben
 Qualitätspolsterung
 optimale Luftzirkulation im Inneren
 abziehbar zum Waschen

FÜR BANK



cm 194 x 38 x 5
 Überzug 100% Acryl
 lichtechte Farben
 Qualitätspolsterung
 optimale Luftzirkulation im Inneren
 abziehbar zum Waschen



Ecru / Polyester, abnehmbar.

611892 cm 48 x 42 x 5



Ecru / Polyester, abnehmbar.

611847 cm 120 x 38 x 5 **611855** cm 178 x 38 x 5



Ecru / Polyester, abnehmbar.

611848 cm 194 x 38 x 5

TIPPS FÜR DAS WASCHEN VON KISSEN

Entfernen Sie die Polsterung und waschen Sie den Überzug von Hand. Waschen Sie die Überzüge mit einer neutralen Seife und Wasser bei 30 °. Nach gründlichem Abspülen im Schatten trocknen lassen. Die Garantie gilt nur für Artikel, die ordnungsgemäß gepflegt worden sind.

VORHÄNGE FÜR STRUKTUREN

Falls die Seiten einer Struktur oder eines Pavillons geschlossen oder schattenspendend abgetrennt werden sollen, können Sie aus einem reichhaltigen Sortiment an Wind- und Sichtschutzgittern wählen. Es können aber auch Seitenvorhänge verwendet werden, die es in verschiedenen Farben gibt. Der Bausatz für die Montage beinhaltet ein sechs Meter langes Kabel, das nach Bedarf gekürzt werden kann.

SEITENVORHÄNGE



cm 178 x 220 / cm 178 x 235

BEFESTIGUNGSSET FÜR SEITENVORHANG



in Edelstahl
Komplett mit Befestigungs- und Spannvorrichtung
cm Ø 0,3x600 Art. Nr. 404664

MARKISE



629540 cm 326 x 278

629542 cm 406 x 331








Acrylstoff (waschbar) in den Farben weiß und bordeaux.
Führungen und Querprofile in Aluminium, Farben weiß oder grau.
Seitliche Neigung für Wasserabfluss mit den Halterungshaken Art. Nr. 404655 möglich.

ACRYLTUCH



629400 cm 90 x 30 mtl.

290 g/m² - wasserdicht, verrottungsfest, schmutz- und fettabweisende Oberfläche

<p>  Weiß 629068 cm 178 x 220 629030 cm 178 x 235 </p> <p>  Vanille 629067 cm 178 x 220 629029 cm 178 x 235 </p> <p>  Apfelgrün 629064 cm 178 x 220 629027 cm 178 x 235 </p> <p>  Lilla 629066 cm 178 x 220 629028 cm 178 x 235 </p>	<p>  Weiß </p> <p>  Bordeaux </p>	<p>  Elfenbein 629400 </p>
--	---	---



Pircher Oberland GmbH
I-39039 Villabassa (BZ)
via Frau Emma 91
Tel. +39 0474 971111
info@pircher.eu
www.pircher.eu

RIVENDITORE